



สำนักวิทย (อบ.)  
 เลขที่ 11289  
 วันที่ 17 ส.ค. 2560 เวลา 15.10

## บันทึกข้อความ

ส่วนราชการ สำนักงานเลขาธิการกรม ฝ่ายพัสดุ โทร ๐-๒๕๕๐-๗๗๘๗  
 ที่ สธ ๑๐๐๑/ว ๕๕๕๕๕๕ วันที่ ๑๕ สิงหาคม ๒๕๖๐  
 เรื่อง แจ้งเวียนหนังสือจากหน่วยงานภายนอก

เรียน **พ.อ. สำนึกยา**

ตามหนังสือกรมโยธาธิการและผังเมือง ที่ มท ๐๗๑๔.๓/ว ๙๗๐๘ ลงวันที่ ๑๒ กรกฎาคม ๒๕๖๐ เรื่อง การวางและจัดทำผังเมืองรวมชุมชนชายแดนตาพระยา จังหวัดสระแก้ว นั้น

สำนักงานเลขาธิการกรม ฝ่ายพัสดุ ขอส่งสำเนาหนังสือ เรื่อง แจ้งเวียนหนังสือจากหน่วยงานภายนอก เพื่อประชาสัมพันธ์ให้ข้าราชการและเจ้าหน้าที่ในสำนักงานคณะกรรมการอาหารและยา ทราบ ดังเอกสารแนบท้ายนี้

จึงเรียนมาเพื่อโปรดทราบ

บริหาร  Pro  พัฒนาระบบ  
 Post  กำหนดฯ  นโยบายฯ  
 แผนไทยฯ  โปรดทราบ  โปรดพิจารณา  
 โปรดแจ้งเวียน  .....

(นางกนกวรรณ ศรีพีเชษฐ)

นักวิชาการพัสดุชำนาญการ  
 หัวหน้าฝ่ายพัสดุ

ข้าราชการกรมเลขาธิการกรม

16.9.60  
 (นายสุชาติ จองประเสริฐ)

หัวหน้ากลุ่มกำกับดูแลหลังออกสู่ตลาด  
 ศึกษาราชการแทนผู้อำนวยการสำนักยา

คุณ รัชนิวรรณ

โปรด  แจ้งเวียน

ปิดประกาศ

.....

นางสาวสุกัญญา ศรีสัมพันธ์  
 หัวหน้าฝ่ายบริหารทั่วไป

1305  
9.10



24529  
16.14

ที่ มท ๐๗๑๔.๓/ว ๕๗/๐๕

กรมโยธาธิการและผังเมือง  
๒๑๘/๑ ถนนพระรามที่ ๖  
เขตพญาไท กทม. ๑๐๕๐๐

๑๒ กรกฎาคม ๒๕๖๐

โครงการเลขที่ (4)  
4344  
E-3 อ.ก. 2560  
15.304

เรื่อง การวางและจัดทำผังเมืองรวมชุมชนชายแดนตาพระยา จังหวัดสระแก้ว  
เรียน ผู้อำนวยการสำนักงานคณะกรรมการอาหารและยา

- สิ่งที่ส่งมาด้วย
๑. คำบรรยายแนวเขตผังเมืองรวมชุมชนชายแดนตาพระยา จังหวัดสระแก้ว จำนวน ๑ แผ่น
  ๒. แผนที่แสดงเขตท้องที่ที่จะวางและจัดทำผังเมืองรวมชุมชนชายแดนตาพระยา จังหวัดสระแก้ว ขนาด A๓ จำนวน ๑ แผ่น
  ๓. แผนที่แสดงเขตท้องที่ที่จะวางและจัดทำผังเมืองรวมชุมชนชายแดนตาพระยา จังหวัดสระแก้ว บนแผนที่ของกรมแผนที่ทหาร ขนาด A๓ จำนวน ๑ แผ่น

ด้วยกรมโยธาธิการและผังเมือง ได้มีการกำหนดเขตท้องที่ที่จะวางและจัดทำผังเมืองรวมชุมชนชายแดนตาพระยา จังหวัดสระแก้ว บริเวณพื้นที่ตามสิ่งที่ส่งมาด้วย เพื่อดำเนินการออกกฎกระทรวงให้ใช้บังคับผังเมืองรวม ตามพระราชบัญญัติการผังเมือง พ.ศ. ๒๕๑๘

ฉะนั้น หากหน่วยงานของท่านมีที่ดิน ถนน กฎหมาย หรือระเบียบ รวมทั้งโครงการก่อสร้างอาคารต่าง ๆ ในบริเวณพื้นที่ที่จะวางและจัดทำผังเมืองรวมชุมชนชายแดนตาพระยา จังหวัดสระแก้ว ที่ได้ลงนามอนุญาต/อนุมัติแล้ว ขอได้โปรดแจ้งรายละเอียดพร้อมส่งสำเนาเอกสารที่เกี่ยวข้องให้กรมโยธาธิการและผังเมืองทราบ ภายในระยะเวลา ๖๐ วัน นับตั้งแต่ได้รับหนังสือฉบับนี้ เพื่อใช้เป็นข้อมูลประกอบการวางและจัดทำผังเมืองรวมดังกล่าว และถ้ามีความเห็น ข้อเสนอแนะประการใดเกี่ยวกับการวางผังเมืองรวมในพื้นที่ดังกล่าว โปรดแจ้งให้กรมโยธาธิการและผังเมืองทราบด้วย จะขอบคุณยิ่ง

เป็น เลขที่ (๑.4)

เพื่อโปรดทราบและพิจารณา ๑๐๖๖๑

ต่อไปด้วย จะเป็นพระคุณ

*[Signature]*

นางสาว กิ่งศิริสงวน

เลขานุการกรม

ขอแสดงความนับถือ

*[Signature]*

(นายไอฟาร ศักยโรจน์กุล)

รองอธิบดีกรมโยธาธิการและผังเมือง ปฏิบัติราชการแทน  
อธิบดีกรมโยธาธิการและผังเมือง

เป็น สำเนา *[Signature]*

เพื่อโปรดทราบและพิจารณา

ดำเนินการต่อไปด้วย จะเป็นพระคุณ

*[Signature]*

(นางกัญญา ตั้งศิริสงวน)

กรรมการกรม

- 4 อ.ก. 2560

๑๑ 2560

ขอรับ/กอง..... *[Signature]* พิจารณา

*[Signature]*

(นายสมชาย ปรีชาทวีกิจ)

ผู้อำนวยการสำนักค่านอาหารและยา

ปฏิบัติราชการแทนเลขานุการคณะกรรมการอาหารและยา

สำนักวิศวกรรมกรรมผังเมือง ส่วนแผนที่

โทร. ๐ ๒๒๐๑ ๘๑๐๑

โทรสาร ๐ ๒๒๔๕ ๙๙๖๐

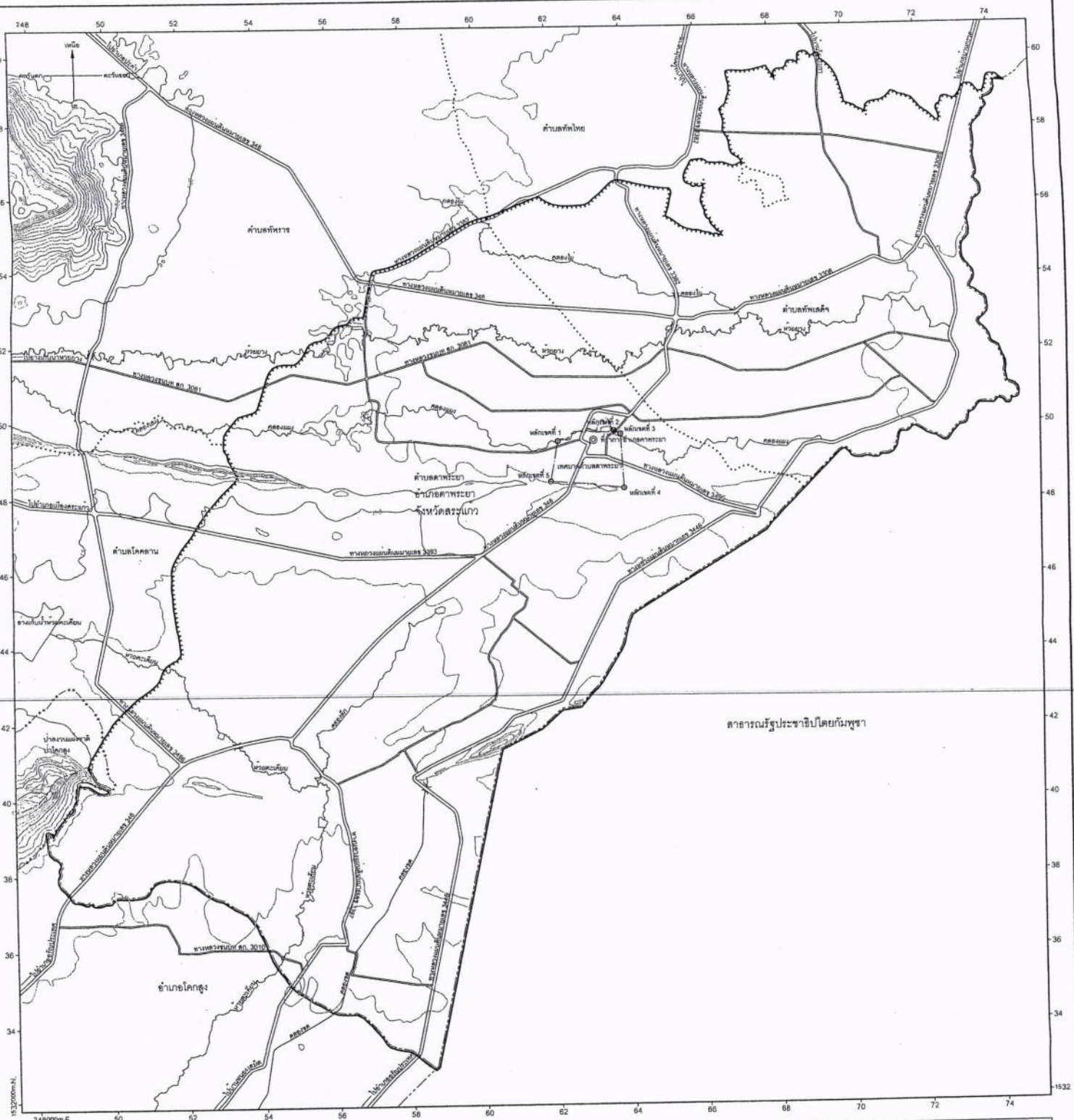
**คำบรรยายแนวเขต**  
**ฝั่งเมืองรวมชุมชนชายแดนตาพระยา จังหวัดสระแก้ว**

ขอบเขตของพื้นที่ที่จะดำเนินการวางและจัดทำฝั่งเมืองรวมชุมชนชายแดนตาพระยา จังหวัดสระแก้ว อยู่ในเขตการปกครองของอำเภอตาพระยา มีพื้นที่ทั้งหมดประมาณ ๓๐๑ ตารางกิโลเมตร ซึ่งครอบคลุมตำบลตาพระยา และตำบลทัพเสด็จ โดยมีขอบเขตดังนี้

ด้านเหนือ	จดแนวเขตการปกครองระหว่างตำบลทัพเสด็จกับตำบลทัพไทย
ด้านตะวันออก	จดแนวเขตการปกครองจังหวัดสระแก้ว
ด้านใต้	จดแนวเขตการปกครองระหว่างอำเภอตาพระยากับอำเภอโคกสูง
ด้านตะวันตก	จดแนวเขตการปกครองระหว่างตำบลตาพระยากับตำบลโคกกลาน และแนวเขตการปกครองระหว่างตำบลตาพระยากับตำบลทัพราช

ในเขตพื้นที่ฝั่งเมืองรวมชุมชนชายแดนตาพระยา ครอบคลุมเขตการปกครองส่วนท้องถิ่น ๓ แห่ง คือ เทศบาลตำบลตาพระยา มีพื้นที่ประมาณ ๒.๕๓ ตารางกิโลเมตร องค์การบริหารส่วนตำบลตาพระยา มีพื้นที่ประมาณ ๒๐๔.๗๐ ตารางกิโลเมตร และองค์การบริหารส่วนตำบลทัพเสด็จ มีพื้นที่ประมาณ ๙๓.๖๒ ตารางกิโลเมตร

แผนที่แสดงเขตท้องที่ที่จะวางและจัดทำผังเมืองรวมชุมชนชายแดนคาบพระยา  
อำเภอคาบพระยา จังหวัดสระแก้ว  
พ.ศ. ....



- เครื่องหมาย**
- — — — — เขตท้องที่เมืองรวม
  - — — — — เขตจังหวัด
  - — — — — เขตตำบล เขตกิ่งอำเภอ
  - ..... เขตตำบล เขตองค์การบริหารส่วนตำบล
  - — — — — เขตเทศบาล
  - — — — — แนวเขตป่าสงวนแห่งชาติ แนวเขตอุทยานแห่งชาติ
  - — — — — แนวเขตอุทยานแห่งชาติ แนวเขตป่าคุ้มครอง
  - — — — — เขตทหาร
  - — — — — ถนนดิน
  - — — — — ทางรถไฟ
  - — — — — สะพาน
  - — — — — แม่น้ำ คลอง ห้วย
  - — — — — รางรถไฟน้ำ พายุน้ำ
  - — — — — คลองระบายน้ำ คลองระบายน้ำ
  - — — — — เขื่อนดิน เขื่อนคอนกรีต
  - — — — — ที่ทำการอำเภอ
  - — — — — เขต

ท้องที่จะวางและจัดทำผังเมืองรวม  
ในเขตตำบลโพธิ์แดง และตำบลคาบพระยา  
อำเภอคาบพระยา จังหวัดสระแก้ว

ผังเมืองรวมชุมชนชายแดนคาบพระยา จังหวัดสระแก้ว

(นายอภิ สุพรรณบุตร)  
ผู้อำนวยการสำนักผังเมืองรวมและผังเมืองเฉพาะ

(นายมงคล สุกประเสริฐ)  
อธิบดีกรมโยธาธิการและผังเมือง  
กรมโยธาธิการและผังเมือง กระทรวงมหาดไทย  
วันที่ . . . . . พ.ศ. ....