

ห้องรองเลขานุการ (๑)
 เลขที่รับ..... ๑๑๕๐๐
 วันที่..... ๑ พ.ย. ๒๕๖๑
 เวลา..... ๑๖.๑๙

สำนักงานคณะกรรมการอาหารและยา
 เลขที่รับ..... 36568
 วันที่..... 30 ต.ค. 2561
 เวลา..... 09.18

ที่ สธ ๐๒๐๑.๐๒/ว ๖๗๖



ถึง กรม สำนักงานคณะกรรมการอาหารและยา สำนักงานรัฐมนตรี องค์การเภสัชกรรม หน่วยงานในสังกัด
 สำนักงานปลัดกระทรวงสาธารณสุข สำนักงานสาธารณสุขจังหวัด โรงพยาบาลศูนย์ โรงพยาบาลทั่วไป
 สำนักงานเขตสุขภาพที่ ๑ - ๑๓

กรม (อง.)
 เลขรับที่..... 13086
 วันที่ 2 พ.ย. 2561 เวลา 15.41

พร้อมนี้ ขอส่งสำเนาหนังสือสำนักงานคณะกรรมการการเลือกตั้ง ด่วนที่สุด ที่ สต ๐๐๒๑/
 ว ๙๘๔ ลงวันที่ ๑๖ ตุลาคม ๒๕๖๑ เรื่อง ขอความร่วมมือรณรงค์และเผยแพร่ประชาสัมพันธ์การได้มา
 ซึ่งสมาชิกวุฒิสภา มาเพื่อเผยแพร่และประชาสัมพันธ์ให้หน่วยงานในสังกัดทราบด้วย จะเป็นพระคุณ

เรียน เลขานุการฯ (๑)
 เพื่อโปรดทราบและพิจารณา มอบ ลอ. ปชส.
 ทัดไปด้วย จะเป็นพระคุณ

(Signature)
 (นางทิพย์ฯ ตั้งสิริสงวน)

เลขานุการกรม
 สำนักงานปลัดกระทรวงสาธารณสุข
 กองกลาง
 โทร. ๐ ๒๕๕๐ ๑๑๓๒
 โทรสาร ๐ ๒๕๕๐ ๑๑๓๔



30 ต.ค. 2561
 มอบสำนัก/กอง..... คค

- บริหารฯ
- พัฒนาระบบ
- กำหนดฯ
- Pre
- Post
- นโยบายฯ
- แผนไทยฯ
- โปรดทราบ
- โปรดพิจารณา
- โปรดแจ้งเวียน
-

เรียน หัวหน้า..... ฝ่าย.....

เพื่อโปรดทราบและพิจารณา

ดำเนินการต่อไปด้วย จะเป็นพระคุณ

(Signature)
 (นางทิพย์ฯ ตั้งสิริสงวน)

เลขานุการกรม
 15 พ.ย. 2561

(Signature)
 พงษ์ วัฒน

(นางสาวอริกา จันประภาส)
 หัวหน้าฝ่ายบริหารทั่วไป
 - 6 พ.ย. 2561

(Signature)
 (นางสาวดารณี เพ็ญเจริญ)

ผู้เชี่ยวชาญด้านความปลอดภัยและประสิทธิภาพ
 ของยาและการใช้ยา / ผู้อำนวยการกองผลิตภัณฑ์สมุนไพร
 (นางสาวสุชาติ จองประเสริฐ)
 ผู้อำนวยการสำนักฯ
 ปฏิบัติราชการแทนเลขานุการคณะกรรมการอาหารและยา
 ปฏิบัติราชการแทนเลขานุการคณะกรรมการอาหารและยา

เรียน ผู้อำนวยการสำนักฯ/เลขานุการกรม/ผู้อำนวยการกองฯ
 ผู้อำนวยการกลุ่มฯ/ผู้อำนวยการศูนย์ฯ/หัวหน้ากลุ่มฯ
 เพื่อโปรดทราบ

- รม รัชนิวรรณ์
- โปรด แจ้งเวียน
- ปิดประกาศ
-

(Signature)
 (นางสาวอริกา จันประภาส)
 หัวหน้าฝ่ายบริหารทั่วไป
 ปฏิบัติราชการแทนเลขานุการกรม

(Signature)
 (นางสาวสุกัญญา ศรีลัมภ์)
 หัวหน้าฝ่ายบริหารทั่วไป

- 6 พ.ย. 2561

ด่วนที่สุด

ที่ ลต ๐๐๒๑/ว.๑๙๘๔



กลุ่มสารบรรณ	กระทรวงสาธารณสุข
เลขรับ 14588	เลขรับ 57320
วันที่ 22/10/61	วันที่ ๒ ต.ค. ๒๕๖๑
เวลา 8.56	เวลา 06:01

สำนักงานคณะกรรมการการเลือกตั้ง
ศูนย์ราชการเฉลิมพระเกียรติฯ
ถนนแจ้งวัฒนะ เขตหลักสี่
กรุงเทพฯ ๑๐๒๑๐

ผู้อำนวยการกองกลาง
เลขรับ 15559
วันที่ ๒-๑๐-๖๑
เวลา 14:46

๑๒ ตุลาคม ๒๕๖๑

เรื่อง ขอความร่วมมือรณรงค์และเผยแพร่ประชาสัมพันธ์การได้มาซึ่งสมาชิกวุฒิสภา
เรียน ปลัดกระทรวงสาธารณสุข

สิ่งที่ส่งมาด้วย แผ่นพับประชาสัมพันธ์การได้มาซึ่งสมาชิกวุฒิสภา

จำนวน ๕๐๐ แผ่น (๐๑๑๑รวม)

ด้วยพระราชบัญญัติประกอบรัฐธรรมนูญว่าด้วยการได้มาซึ่งสมาชิกวุฒิสภา พ.ศ. ๒๕๖๑
ประกาศในราชกิจจานุเบกษา เมื่อวันที่ ๑๒ กันยายน ๒๕๖๑ และมีผลบังคับใช้วันที่ ๑๓ กันยายน ๒๕๖๑
โดยในขณะนี้ สำนักงานคณะกรรมการการเลือกตั้งอยู่ระหว่างการเตรียมความพร้อมในการจัดการเลือก
สมาชิกวุฒิสภา

สำนักงานคณะกรรมการการเลือกตั้งขอเรียนว่า การได้มาซึ่งสมาชิกวุฒิสภามีความแตกต่าง
จากกฎหมายเดิม และมีเจตนารมณ์เพื่อให้ประชาชนเข้ามามีส่วนร่วมในการสมัครและคัดเลือกกันเอง รวมทั้ง
ร่วมช่วยกันตรวจสอบ ดังนั้น จึงเรียนขอความร่วมมือประชาสัมพันธ์แผ่นพับการได้มาซึ่งสมาชิกวุฒิสภา
ให้กับประชาชนและองค์กรซึ่งเป็นนิติบุคคลตามกฎหมายไทยที่มีการประสานการปฏิบัติกับหน่วยงานของท่าน
ได้รับทราบด้วย รายละเอียดปรากฏตามสิ่งที่ส่งมาด้วย

จึงเรียนมาเพื่อโปรดพิจารณา และขอขอบคุณมา ณ โอกาสนี้

๑.) เรียน ปลัดกระทรวงสาธารณสุข
เพื่อโปรดทราบและเห็นควรแจ้ง
หน่วยงานในสังกัด สธ. ทราบ
จะเป็นพระคุณ
2/๓ Ww 1 ✓

(นางสาวนิตยา พวงเงิน)
นักจัดการงานทั่วไปชำนาญการ
แทนผู้อำนวยการกองกลาง
๒๒ ต.ค. ๒๕๖๑
สำนักประชาสัมพันธ์
โทร. ๐ ๒๑๔๑ ๗๕๑๐-๑๔
โทรสาร ๐ ๒๑๔๓ ๘๕๐๓

ขอแสดงความนับถือ

พันตำรวจเอก

(จรุงวิทย์ ภูมมา)

เลขาธิการคณะกรรมการการเลือกตั้ง

๒.) ทราบ
ดำเนินการตามเสนอ

(นางอรชуда บูรณ์ปรัชญา)

ผู้อำนวยการกองกลาง

ปฏิบัติราชการแทนปลัดกระทรวงสาธารณสุข

๒๒ ต.ค. ๒๕๖๑

๓.) สารบรรณ (กลุ่มส่งไปรษณีย์)
โปรดดำเนินการแจ้งเวียน

(นางสาวนิตยา พวงเงิน)

หัวหน้ากลุ่มสารบรรณ

๒๒ ต.ค. ๒๕๖๑

วิธีการสมัครรับเลือกสมาชิกวุฒิสภา 2 วิธี

1. ยื่นใบสมัครด้วยตนเอง
2. ยื่นใบสมัครด้วยตนเอง พร้อมแสดงหนังสือแนะนำชื่อผู้สมัครจากองค์กร

วิธีการรับสมัคร

ผู้ประสงค์จะสมัครต้องยื่นเอกสารและหลักฐานประกอบการสมัครต่อผู้อำนวยการการเลือกตั้งระดับอำเภอ ณ สถานที่รับสมัคร (สำนักทะเบียนอำเภอหรือสำนักทะเบียนท้องถิ่น) พร้อมเงินค่าธรรมเนียมการสมัครจำนวน 2,500 บาท โดย

- (1) สมัครโดยยื่นใบสมัครด้วยตนเอง
- (2) สมัครโดยคำแนะนำขององค์กร ซึ่งผู้สมัครเป็นหรือเคยเป็นสมาชิกขององค์กร หรือปฏิบัติหน้าที่ หรือเคยปฏิบัติหน้าที่ในองค์กร

ทั้งนี้ ผู้สมัครมีสิทธิสมัครเข้ารับเลือกได้เพียงกลุ่มเดียวและสมัครโดยวิธีการใดวิธีการเดียว รวมทั้งมีสิทธิสมัครเพียงอำเภอเดียว และเมื่อสมัครแล้วจะถอนการสมัครไม่ได้



องค์กรที่มีสิทธิแนะนำชื่อผู้สมัคร

องค์กรที่มีสิทธิแนะนำชื่อบุคคลเพื่อสมัครรับเลือกเป็นสมาชิกวุฒิสภา จะต้องมีลักษณะดังนี้

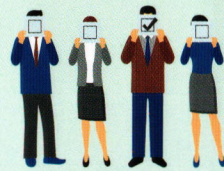
- เป็นนิติบุคคลตามกฎหมายไทยมาแล้วไม่น้อยกว่า 3 ปี และมีได้มีวัตถุประสงค์ในการแสวงหากำไรมาแบ่งปันกันหรือดำเนินกิจกรรมทางกาการเมือง และได้ดำเนินการตามวัตถุประสงค์ขององค์กรมาอย่างต่อเนื่อง
- เป็นองค์กรที่มีกฎหมายจัดตั้ง

ทั้งนี้ การแนะนำชื่อจากองค์กร สามารถแนะนำชื่อได้องค์กรละ 1 คน ในแต่ละจังหวัด (ต่อระดับอำเภอด้วย) และเมื่อได้แนะนำชื่อผู้สมัครแล้วจะถอนหรือเปลี่ยนชื่อไม่ได้



10 ขั้นตอนการลงทะเบียนองค์กร

1. กกต. ประกาศการลงทะเบียน
2. ผอ.กต.จว. รับลงทะเบียนองค์กร
3. ผอ.กต.จว. รายงานสรุปผลการยื่นคำขอลงทะเบียนองค์กร
4. ผอ.กต.จว. ตรวจสอบคุณสมบัติองค์กรและรายงานผล
5. กกต. ประกาศรายชื่อองค์กรแยกรายกลุ่ม
6. องค์กรที่ไม่มีชื่อ ยื่นคำร้องคัดค้านต่อ ผอ.กต.จว.
7. ผอ.กต.จว. ตรวจสอบและเสนอความเห็นต่อ กกต.
8. กกต. พิจารณาเรื่องคำร้องคัดค้าน
9. กกต. ประกาศรายชื่อเพิ่มเติม หรือ แจ้งให้องค์กรทราบ
10. เมื่อ พ.ร.ฎ. มีผลใช้บังคับ ผอ.กต.จว. แจ้งผู้อำนวยการการเลือกตั้งระดับอำเภอ ก่อนวันรับสมัคร ไม่น้อยกว่า 3 วัน

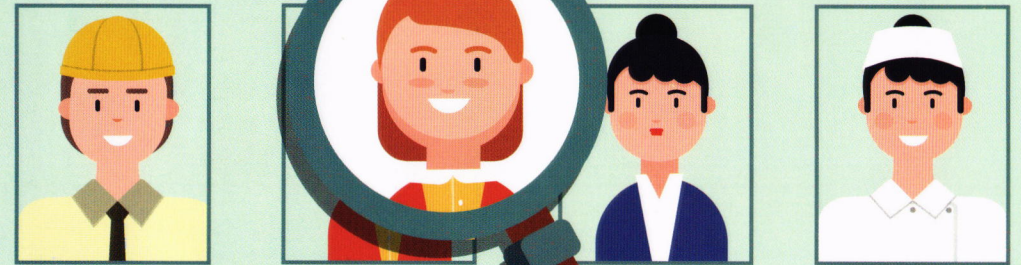
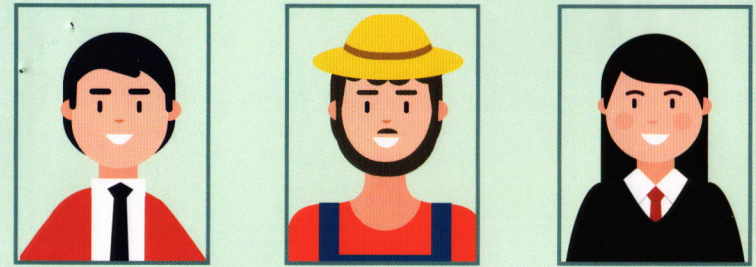


ขอเชิญองค์กรต่างๆ ลงทะเบียนองค์กรที่มีสิทธิแนะนำชื่อบุคคลเพื่อสมัครรับเลือกเป็นสมาชิกวุฒิสภา

ตั้งแต่วันที่ 15 - 24 ตุลาคม 2561
เวลา 8.30 - 16.30 น.
(ไม่ในวันหยุดราชการ)

ณ สำนักงานคณะกรรมการการเลือกตั้งประจำจังหวัด
ที่สำนักงานขององค์กรนั้นตั้งอยู่

สอบถามข้อมูลเพิ่มเติมทางโทรศัพท์หมายเลข 02-141-8888
หรือทาง www.ect.go.th



การเลือก ส.ว.
2561



สัญชาติ

มีสัญชาติไทยโดยการเกิด

อายุ

อายุไม่ต่ำกว่า 40 ปีในวันสมัครรับเลือก

ประสบการณ์

มีความรู้ ความเชี่ยวชาญ และประสบการณ์ หรือทำงานในด้านที่สมัครไม่น้อยกว่า 10 ปี (ยกเว้นผู้สมัครกลุ่มสตรีฯ) หรือเป็นผู้มีลักษณะตามหลักเกณฑ์และเงื่อนไขที่บัญญัติไว้ใน พ.ร.บ. ว่าด้วยการได้มาซึ่งสมาชิกวุฒิสภา

คุณสมบัติ สมาชิกวุฒิสภา

สมาชิกวุฒิสภาต้องไม่ฝักใฝ่หรือยอมตน อยู่ใต้อำนาจของพรรคการเมืองใดๆ โดยมี คุณสมบัติดังนี้

ถิ่นกำเนิด

เกิดในอำเภอที่สมัคร หรือมีชื่อหรือเคยมีชื่อ อยู่ในทะเบียนบ้านติดต่อกันไม่น้อยกว่า 2 ปี นับถึงวันสมัครรับเลือก หรือทำงานหรือเคย ทำงานในอำเภอที่สมัครติดต่อกันไม่น้อยกว่า 2 ปี นับถึงวันสมัครรับเลือก หรือเคยศึกษาใน สถานศึกษาตั้งอยู่ในอำเภอที่สมัครติดต่อกัน ไม่น้อยกว่า 2 ปีการศึกษา

ลักษณะต้องห้าม*

ไม่มีลักษณะต้องห้ามตามมาตรา 108 แห่งรัฐธรรมนูญ 2560 เช่น

- อยู่ในระหว่างพิทกอนสิทธิเลือกตั้ง
- เป็นบุคคลล้มละลายหรือเคยเป็นบุคคลล้มละลายทุจริต
- เป็นเจ้าของหรือผู้ถือหุ้นในการหนังสือพิมพ์หรือสื่อมวลชนใด
- ถูกระงับสิทธิสมัครเป็นการชั่วคราวหรือถูกพิทกอนสิทธิสมัคร
- เคยต้องคำพิพากษาว่ากระทำการอันเป็นการทุจริตเลือกตั้ง
- อยู่ในระหว่างต้องห้ามมิให้ดำรงตำแหน่งทางการเมือง

ฯลฯ

หน้าที่สมาชิกวุฒิสภา

• กลั่นกรองกฎหมาย ที่ผ่านการพิจารณาของ ส.ส.

พิจารณา/ยับยั้งร่างกฎหมาย พิจารณาพระราชกำหนด แก้ไขเพิ่มเติมรัฐธรรมนูญ

• ตรวจสอบและควบคุม การบริหารราชการแผ่นดิน

ตั้งกระทู้ถามรัฐมนตรี ขอเปิดอภิปรายทั่วไป เพื่อให้คณะรัฐมนตรีชี้แจงข้อเท็จจริง โดยไม่มีการลงมติ

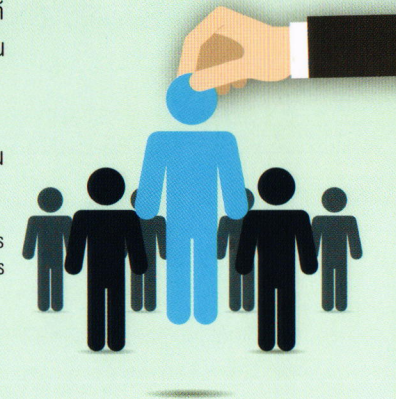
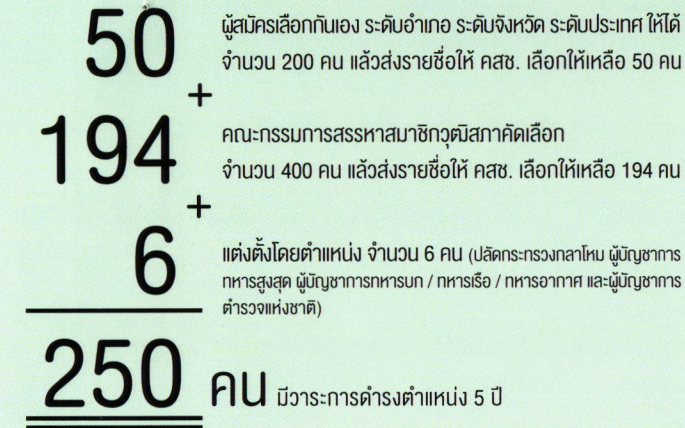
• ให้ความเห็นชอบบุคคลดำรงตำแหน่งในองค์กรตามรัฐธรรมนูญ

ให้ความเห็นชอบการแต่งตั้งตุลาการศาลรัฐธรรมนูญ ผู้ดำรงตำแหน่งในองค์กรอิสระ และผู้ว่าการตรวจเงินแผ่นดิน

• หน้าที่ตามบทเฉพาะกาลของรัฐธรรมนูญ

เช่น ติดตาม เสนอแนะ เปรียบเทียบการปฏิรูปประเทศ การจัดทำและดำเนินการตามแผน ยุทธศาสตร์ชาติ ร่วมกันสภาผู้แทนราษฎรในการให้ความเห็นชอบการแต่งตั้งนายกรัฐมนตรี ให้ความเห็นชอบยกเว้นการเสนอชื่อนายกรัฐมนตรีนอกบัญชีพรรคการเมือง เป็นต้น

ที่มาของสมาชิกวุฒิสภาในวาระเริ่มแรก



10 กลุ่มอาชีพผู้สมัครสมาชิกวุฒิสภา

บทเฉพาะกาลของรัฐธรรมนูญกำหนดให้สมาชิกวุฒิสภามาจากการเลือกกันเองของกลุ่มบุคคลที่หลากหลายของสังคม โดยในวาระเริ่มแรกกำหนดให้มีกลุ่มบุคคล 10 กลุ่ม ดังนี้

- กลุ่มการบริหารราชการแผ่นดินและความมั่นคง อันได้แก่ ผู้เคยเป็นข้าราชการ เจ้าหน้าที่ของรัฐ
- กลุ่มกฎหมายและกระบวนการยุติธรรม อันได้แก่ ผู้เป็นหรือเคยเป็นผู้พิพากษา ตุลาการ อัยการ ตำรวจ ผู้ประกอบวิชาชีพด้านกฎหมาย
- กลุ่มการศึกษาและการสาธารณสุข อันได้แก่ ผู้เป็นหรือเคยเป็นครู อาจารย์ นักวิจัย ผู้บริหารสถานศึกษา บุคลากรทางการศึกษา แพทย์ทุกประเภท เทคนิคการแพทย์ สาธารณสุข พยาบาล เกษิกกร
- กลุ่มอาชีพพลเรือน พลุกพีชล้มลุก ทำนา ทำสวน ทำไร่ ป่าไม้ ปศุสัตว์ ประมง
- กลุ่มพนักงานหรือลูกจ้างของบุคคลซึ่งมีส่วนราชการหรือหน่วยงานของรัฐ ผู้ใช้แรงงาน ผู้ประกอบวิชาชีพ ผู้ประกอบอาชีพอิสระ
- กลุ่มผู้ประกอบการด้านสิ่งแวดล้อม ผังเมือง อสังหาริมทรัพย์และสาธารณสุขโรค ทรัพยากรธรรมชาติ พลังงาน วิทยาศาสตร์ เทคโนโลยี การสื่อสาร การพัฒนาวัฒนธรรม
- กลุ่มผู้ประกอบการขนาดกลางและขนาดย่อมตามกฎหมายว่าด้วยการนั้น และผู้ประกอบการอื่น ๆ ผู้ประกอบการธุรกิจหรืออาชีพด้านการท่องเที่ยว อันได้แก่ ผู้ประกอบการธุรกิจท่องเที่ยว มัคคุเทศก์ ผู้ประกอบการหรือพนักงานโรงแรม ผู้ประกอบการอุตสาหกรรม
- กลุ่มสตรี ผู้สูงอายุ คนพิการหรือทุพพลภาพ กลุ่มชาติพันธุ์ กลุ่มอัตลักษณ์อื่น ประชาสังคม องค์กรสาธารณประโยชน์
- กลุ่มศิลปะ วัฒนธรรม ดนตรี การแสดงและบันเทิง นักกีฬา สื่อมวลชน ผู้สร้างสรรค์วรรณกรรม
- กลุ่มอื่น ๆ (ผู้มีคุณสมบัติและไม่มีลักษณะต้องห้าม ย่อมมีสิทธิสมัครในกลุ่มอื่นๆ)



*ดูข้อมูลเพิ่มเติม