



บันทึกข้อความ

สำนักฯ (อย.)	6010
รับที่.....	
- 8 ตี.ย. 2560	
เวลา.....	14.56

ส่วนราชการ สำนักงานเลขาธิการกรม ฝ่ายพัสดุ โทร ๐-๒๕๔๐-๗๗๘๗
 ที่ สธ ๑๐๐๑/ว ๓๒๗๕๕ วันที่ ๖ มิถุนายน ๒๕๖๐
 เรื่อง แจ้งเวียนหนังสือจากหน่วยงานภายนอก

เรียน ผู้อำนวยการสำนักฯ


ตามหนังสือกรมโยธาธิการและผังเมือง ที่ มท ๐๗๑๔.๓/ว๖๗๗๒ ลงวันที่ ๓ พฤษภาคม ๒๕๖๐
 เรื่อง การวางและจัดทำผังเมืองรวมชุมชนหนองสูงเหนือ จังหวัดมุกดาหาร นั้น

สำนักงานเลขาธิการกรม ฝ่ายพัสดุ ขอส่งสำเนาหนังสือ เรื่อง แจ้งเวียนหนังสือจาก
 หน่วยงานภายนอก เพื่อประชาสัมพันธ์ให้ข้าราชการและเจ้าหน้าที่ในสำนักงานคณะกรรมการอาหารและยา
 ทราบ ดังเอกสารแนบท้ายนี้

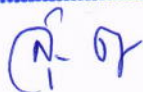
จึงเรียนมาเพื่อโปรดทราบด้วย


 (นางทิพย์ ตั้งสิริสวรรณ)
 เลขาธิการกรม

<input checked="" type="checkbox"/> บริหาร	<input type="checkbox"/> Pre	<input type="checkbox"/> พัฒนาระบบ
<input type="checkbox"/> Post	<input type="checkbox"/> กำหนดฯ	<input type="checkbox"/> นโยบายฯ
<input type="checkbox"/> แผนไทยฯ	<input type="checkbox"/> โปรดทราบ	<input type="checkbox"/> โปรดพิจารณา
<input checked="" type="checkbox"/> โปรดแจ้งเวียน	<input type="checkbox"/>


 8-๕-๕๑
 (นายสุชาติ จงประเสริฐ)
 หัวหน้ากลุ่มกำกับดูแลหลังออกสู่ตลาด
 ศึกษาราชการแทนผู้อำนวยการสำนักฯ

ณ **รัชนิวรรณ์**
 บรอด แจ้งเวียน
 ปิดประกาศ


 (นางสาวสุกัญญา ศรีรัมย์)
 หัวหน้าฝ่ายบริหารทั่วไป

ฝ่ายคลัง
เลขที่รับ 879
วันที่ 15.8.2560
เวลา 15.21



สำนักงานคณะกรรมการอาหารและยา
เลขที่รับ 14100
วันที่ 26 พ.ค. 2560
เวลา 12.77

ที่ มท ๐๗๑๔.๓/ว ๗๗๒

กรมโยธาธิการและผังเมือง
๒๑๘/๑ ถนนพระรามที่ ๖
เขตพญาไท กทม. ๑๐๕๐๐

๓ พฤษภาคม ๒๕๖๐

เรื่อง การวางและจัดทำผังเมืองรวมชุมชนหนองสูงเหนือ จังหวัดมุกดาหาร
เรียน ผู้อำนวยการสำนักงานคณะกรรมการอาหารและยา

ห้องรองเลขาธิการฯ (4)
เลขที่รับ 293
วันที่ 26 พ.ค. 2560
เวลา 16.00

- สิ่งที่ส่งมาด้วย
๑. ขอบเขตผังเมืองรวมชุมชนหนองสูงเหนือ จังหวัดมุกดาหาร จำนวน ๒ แผ่น
 ๒. แผนที่แสดงเขตท้องที่ที่จะวางและจัดทำผังเมืองรวมชุมชนหนองสูงเหนือ จังหวัดมุกดาหาร ขนาด A๓ จำนวน ๑ แผ่น
 ๓. แผนที่แสดงเขตท้องที่ที่จะวางและจัดทำผังเมืองรวมชุมชนหนองสูงเหนือ จังหวัดมุกดาหาร บนแผนที่ของกรมแผนที่ทหาร ขนาด A๓ จำนวน ๑ แผ่น

ด้วยกรมโยธาธิการและผังเมือง ได้มีการกำหนดเขตท้องที่ที่จะวางและจัดทำผังเมืองรวมชุมชนหนองสูงเหนือ จังหวัดมุกดาหาร บริเวณพื้นที่ตามสิ่งที่ส่งมาด้วย เพื่อดำเนินการออกกฎกระทรวงให้ใช้บังคับผังเมืองรวม ตามพระราชบัญญัติการผังเมือง พ.ศ. ๒๕๑๘

ฉะนั้น หากหน่วยงานของท่านมีที่ดิน ถนน กฎหมาย หรือระเบียบ รวมทั้งโครงการก่อสร้างอาคารต่าง ๆ ในบริเวณพื้นที่ที่จะวางและจัดทำผังเมืองรวมชุมชนหนองสูงเหนือ จังหวัดมุกดาหาร ที่ได้ลงนามอนุญาต/อนุมัติแล้ว ขอได้โปรดแจ้งรายละเอียดพร้อมส่งสำเนาเอกสารที่เกี่ยวข้องให้กรมโยธาธิการและผังเมืองทราบภายในระยะเวลา ๖๐ วัน นับตั้งแต่ได้รับหนังสือฉบับนี้ เพื่อใช้เป็นข้อมูลประกอบการวางและจัดทำผังเมืองรวมดังกล่าว และถ้ามีความเห็น ข้อเสนอแนะประการใดเกี่ยวกับการวางผังเมืองรวมในพื้นที่ดังกล่าวโปรดแจ้งให้กรมโยธาธิการและผังเมืองทราบด้วย จะขอบคุณยิ่ง

[Signature]

ขอแสดงความนับถือ

เพื่อโปรดทราบและพิจารณา

เรียน เลขาธิการฯ (๔.๔)

เพื่อโปรดทราบและพิจารณา

ต่อไปด้วย จะเป็นพระคุณ

[Signature]

[Signature]

(นายโอฬาร ศักยโรจน์กุล)

รองอธิบดีกรมโยธาธิการและผังเมือง ปฏิบัติราชการแทน

อธิบดีกรมโยธาธิการและผังเมือง

ดำเนินการต่อไปด้วย จะเป็นพระคุณ

[Signature]

๒๙ พ.ค. ๒๕๖๐

มอบสำนัก/กอง...ดำเนินการ

[Signature]

(นายสมชาย บริชาหริกิจ)

ผู้อำนวยการสำนักผังเมืองและ...

ปฏิบัติราชการแทนเลขาธิการคณะกรรมการอาหารและยา

สำนักวิศวกรรมผังเมือง ส่วนแผนที่

โทร ๐ ๒๒๐๑ ๘๑๐๑

โทรสาร ๐ ๒๒๔๕ ๘๘๖๐

ขอบเขตผังเมืองรวมชุมชนหนองสูงเหนือ

พื้นที่วางผังเมืองรวมชุมชนหนองสูงเหนือให้ครอบคลุมพื้นที่ เทศบาลตำบลหนองสูงเหนือและ
บางส่วนของตำบลโนนยาง พื้นที่ทั้งสิ้น 45.174 ตารางกิโลเมตร โดยมีขอบเขตผังเมืองรวมดังนี้

ทิศเหนือ จดบริเวณหลักเขตที่ 5 ของเขตเทศบาลตำบลหนองสูงเหนือ เส้นเรียบแนวเส้นแบ่งเขต
การปกครองระหว่าง เทศบาลตำบลหนองสูงเหนือ อำเภอหนองสูง จังหวัดมุกดาหาร
กับตำบลคำชะอี อำเภอคำชะอี จังหวัดมุกดาหาร ไปทางทิศตะวันออกเฉียงใต้ ถึง
บริเวณหลักเขตที่ 6 ของเขตเทศบาลตำบลหนองสูงเหนือ ไปทางทิศตะวันออกเฉียงใต้
กึ่งกลางทางเป็นแนวเขต ตัดผ่านถนนสาธารณประโยชน์ ถึงจุดตัดบริเวณหลักเขตที่ 7
ของเขตเทศบาลตำบลหนองสูงเหนือ ไปทางทิศตะวันออกเฉียงใต้ จดถนนสายหนองสูง
ใหม่-กกไฮ บ้านโนนน้ำคำถึงบริเวณหลักเขตที่ 8 ของเขตเทศบาลตำบลหนองสูงเหนือ ไป
ทางทิศตะวันออกเฉียงเหนือตามแนวทุ่งนา ถึงบริเวณหลักเขตที่ 9 ของเขตเทศบาลตำบลหนอง
สูงเหนือ ไปทางทิศตะวันออกเฉียงเหนือจดถนนทางหลวงแผ่นดินหมายเลข 12 ไปถึง
ห้วยคั่นแกน้อย บริเวณหลักเขตที่ 11 ของเขตเทศบาลตำบลหนองสูงเหนือ ไปทางทิศ
ใต้ ตามกึ่งกลางลำห้วยคั่นแกน้อย ถึงบริเวณหลักเขตที่ 12 ของเขตเทศบาลตำบล
หนองสูงเหนือ ไปทางตะวันออกเฉียงเหนือข้ามภูเขาภูผากูด ไปสิ้นสุดที่เนิน 463 สันเขาภูผากูด
บริเวณหลักเขตที่ 13 ของเขตเทศบาลตำบลหนองสูงเหนือ

ทิศตะวันออก จดบริเวณหลักเขตที่ 13 แนวเขตเทศบาลตำบลหนองสูงเหนือ ติดกับตำบลคำบก
อำเภอคำชะอี จังหวัดมุกดาหาร จดเขตกึ่งกลางสันเขาภูผากูดที่เนิน 463 สันเขาภูผากูด
บริเวณหลักเขตที่ 13 ของเขตเทศบาลตำบลหนองสูงเหนือ ไปทางทิศใต้ ตามแนวสันเขาภู
ผากูด ผ่านเนิน 462 บริเวณหลักเขตที่ 14 ของเขตเทศบาลตำบลหนองสูงเหนือ ไปทางทิศ
ตะวันออกเฉียงใต้ จดจุดกึ่งกลางสันเขาภูผากูด ผ่านเนิน 468 บริเวณหลักเขตที่ 15 ของเขต
เทศบาลตำบลหนองสูงเหนือ ติดกับตำบลภูวง อำเภอหนองสูง จังหวัดมุกดาหาร ลงจาก
เนินเขาภูผากูด ไปทางทิศตะวันตกเฉียงใต้ จดกึ่งกลางลำห้วยคั่นแก บริเวณหลักเขตที่
16 ของเขตเทศบาลตำบลหนองสูงเหนือ ไปทางทิศตะวันออกเฉียงใต้ ตามลำห้วย
คั่นแก จดกึ่งกลางลำห้วยเป็นแนวเขตถึงศูนย์กึ่งกลางทางหลวงแผ่นดินหมายเลข มห.
3022 ที่สะพานข้ามห้วยคั่นแก บริเวณหลักเขตที่ 17 ของเขตเทศบาลตำบลหนองสูง
เหนือ ไปทางทิศทางทิศตะวันตกเฉียงใต้ จดจุดกึ่งกลางลำห้วยคั่นแกบรรจบลำห้วยบัง
อี่ บริเวณหลักเขตที่ 18 ของเขตเทศบาลตำบลหนองสูงเหนือ ไปทางทิศใต้ จดห้วย
ม่วงไหลจนบรรจบลำห้วยบังอี่ บริเวณหลักเขตที่ 19 ของเขตเทศบาลตำบลหนองสูง
เหนือ

ทิศใต้

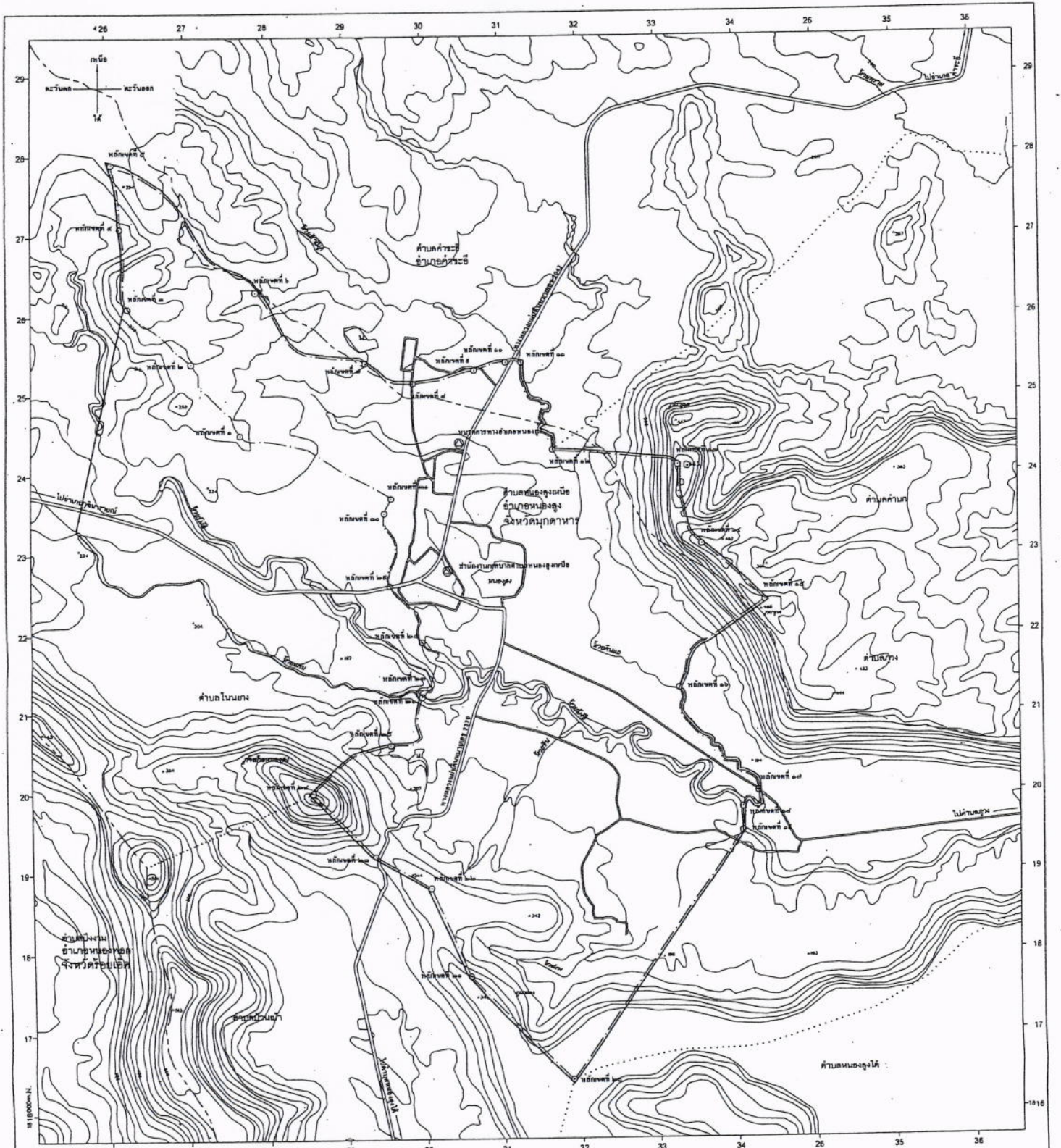
จุดแนวบริเวณหลักเขตที่ 19 ของเขตเทศบาลตำบลหนองสูงเหนือ จำหน่ายม่วงไหล บรรจบลำห้วยบังอี บริเวณหลักเขตที่ 19 ของเขตเทศบาลตำบลหนองสูงเหนือ ไปทางทิศตะวันตกเฉียงใต้ ตามเส้นเลียบบแนวเส้นแบ่งเขตการปกครองระหว่าง เทศบาลตำบลหนองสูงเหนือ อำเภอหนองสูง จังหวัดมุกดาหาร กับตำบลภูวง อำเภอหนองสูง จังหวัดมุกดาหาร จุดถนนสาธารณะ บรรจบภูผาแดงผ่านเนิน 400 จุดเส้นแบ่งเขตการปกครองระหว่าง เทศบาลตำบลหนองสูงเหนือ อำเภอหนองสูง จังหวัดมุกดาหาร กับตำบลหนองสูงใต้ อำเภอหนองสูง จังหวัดมุกดาหาร ถึงบริเวณหลักเขตที่ 20 ของเขตเทศบาลตำบลหนองสูงเหนือ ไปทางทิศตะวันตกเฉียงเหนือ ตามเส้นเลียบบแนวเส้นแบ่งเขตการปกครองระหว่าง เทศบาลตำบลหนองสูงเหนือ อำเภอหนองสูง จังหวัดมุกดาหาร กับตำบลบ้านเป้า อำเภอหนองสูง จังหวัดมุกดาหาร ตามแนวสันเขาภูผาแดง ผ่านเนิน 348 ถึงบริเวณหลักเขตที่ 21 ของเขตเทศบาลตำบลหนองสูงเหนือ ไปทางทิศเหนือ ตามแนวสันเขาภูเก้าพระ ผ่านเนิน 344 ถึงบริเวณหลักเขตที่ 22 ของเขตเทศบาลตำบลหนองสูงเหนือ ไปทิศตะวันตกเฉียงเหนือตัดผ่านทางหลวงแผ่นดินหมายเลข 2370 ถึงบริเวณหลักเขตที่ 23 ของเขตเทศบาลตำบลหนองสูงเหนือ ไปทางทิศตะวันตกเฉียงใต้ ตามแนวภูจ้อก้อหนองสูง สิ้นสุดที่เนิน 516 บริเวณหลักเขตที่ 24 ของเขตเทศบาลตำบลหนองสูงเหนือ จุดเส้นแบ่งเขตการปกครองระหว่าง เทศบาลตำบลหนองสูงเหนือ อำเภอหนองสูง จังหวัดมุกดาหาร กับตำบลโนนยาง อำเภอหนองสูง จังหวัดมุกดาหาร

ทิศตะวันตก

จุดหลักเขตที่ 24 ของเขตเทศบาลตำบลหนองสูงเหนือจุดเส้นแบ่งเขตการปกครองระหว่าง เทศบาลตำบลหนองสูงเหนือ อำเภอหนองสูง จังหวัดมุกดาหาร กับตำบลโนนยาง อำเภอหนองสูง จังหวัดมุกดาหาร แนวเขตทิศใต้ ตรงจุดบริเวณภูจ้อก้อหนองสูง เนิน 516 ไปทางทิศตะวันออกเฉียงเหนือ ลงตามแนวภูจ้อก้อหนองสูง ถึงลำห้วยแคน บริเวณหลักเขตที่ 25 ของเขตเทศบาลตำบลหนองสูงเหนือ ไปทางทิศตะวันออกเฉียงเหนือ เลียบเส้นแบ่งเขตการปกครองระหว่าง เทศบาลตำบลหนองสูงเหนือ อำเภอหนองสูง จังหวัดมุกดาหาร กับตำบลโนนยาง อำเภอหนองสูง จังหวัดมุกดาหาร ถึง บริเวณหลักเขตที่ 26 ของเขตเทศบาลตำบลหนองสูงเหนือ ไปทางทิศตะวันตก เป็นเส้นเลียบลำห้วยแคน ฝั่งตะวันออก ตัดผ่านทางหลวงแผ่นดินหมายเลข 12 ขึ้นแนวเขาไปทางทิศเหนือ ผ่านเนิน 270 บริเวณหลักเขตที่ 3 ของเขตเทศบาลตำบลหนองสูงเหนือ ไปทางทิศเหนือ ตามแนวป่า ผ่านเนิน 210 บริเวณหลักเขตที่ 4 ของเขตเทศบาลตำบลหนองสูงเหนือ ไปทางทิศเหนือ บริเวณแนวสันเขา เนิน 294 สันเขาภูเก้าอง ตัดผ่านถนนสาธารณะประโยชน์ สิ้นสุดบริเวณหลักเขตที่ 5 ของเขตเทศบาลตำบลหนองสูงเหนือ

แผนที่แสดงเขตท้องที่ที่จะวางและจัดทำผังเมืองรวมหนองสูงเหนือ
อำเภอหนองสูง จังหวัดมุกดาหาร

มาตราส่วน 1:25,000



เครื่องหมาย

- ผังเมืองรวม
- เขตจังหวัด
- เขตอำเภอ
- เขตตำบล
- เขตเทศบาล
- ทางหลวง ทรน รพม
- ทางหลวง ทรน รพม
- ถนน
- แม่น้ำ คลอง ห้วย
- ลำน้ำ คลอง โคนน้ำ
- คลองน้ำ คลองชลประทาน
- พื้นที่การเกษตร
- ภูเขา หนอง

- ◎ ที่ว่าการอำเภอ
- ⊙ ศาลากลางอำเภอ

ท้องที่ที่จะวางและจัดทำผังเมืองรวม
ในเขตตำบลหนองสูงเหนือ ตำบลหนองสูง ตำบลโนนยาง
และเขตเทศบาลตำบลหนองสูงเหนือ อำเภอหนองสูง จังหวัดมุกดาหาร

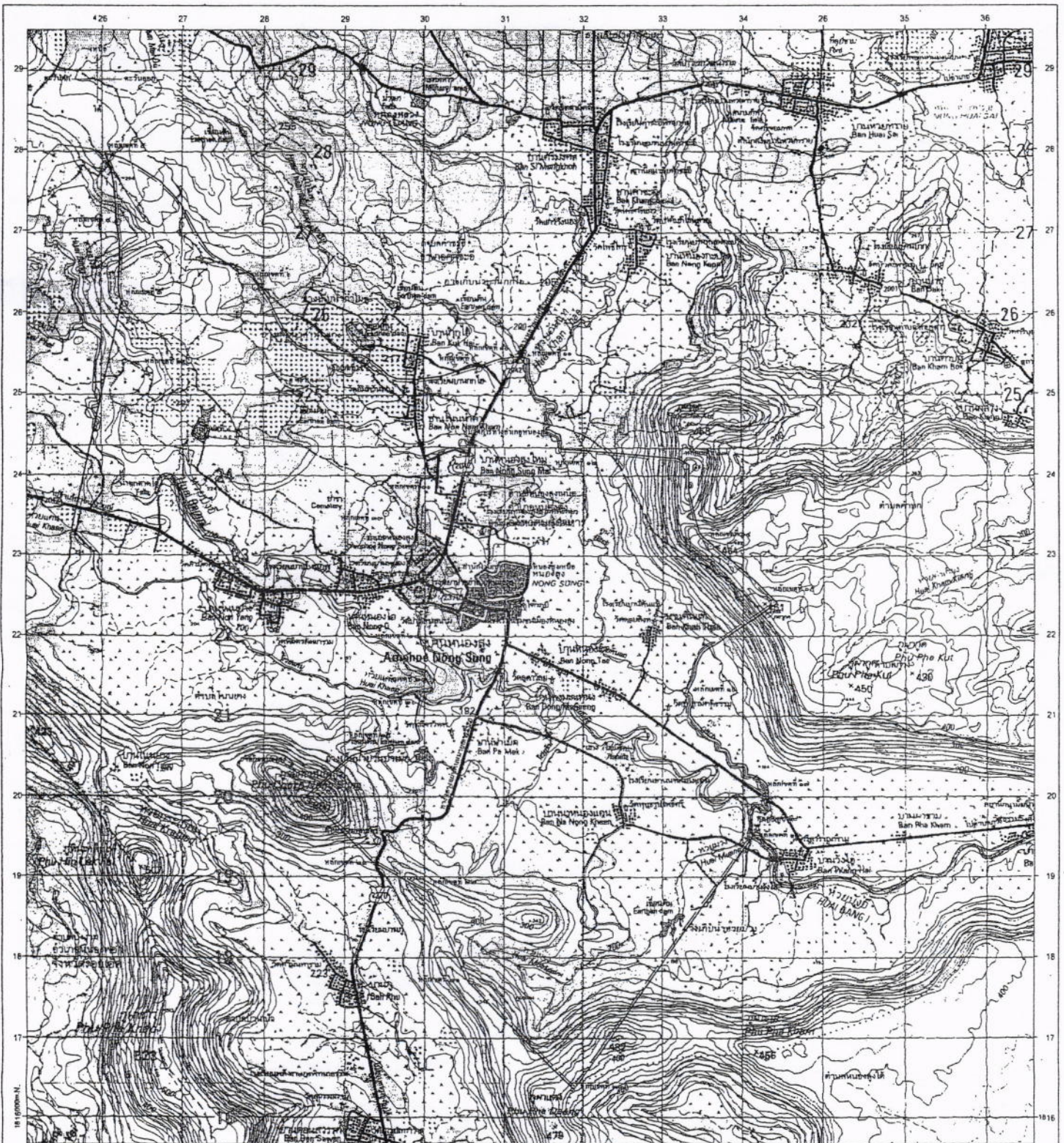
ผังเมืองรวมเมืองรวมหนองสูงเหนือ จังหวัดมุกดาหาร

นาย.....
ผู้อำนวยการสำนักงานผังเมืองรวมเมืองหนองสูง

(นาย.....)
อธิบดีกรมโยธาธิการและผังเมือง
กรมโยธาธิการและผังเมือง กระทรวงมหาดไทย
วันที่ เดือน พ.ศ.

แผนที่แสดงเขตท้องที่ที่จะวางและจัดทำผังเมืองรวมของสูงเหนือ
อำเภอหนองสูง จังหวัดมุกดาหาร

มาตราส่วน 1:25,000



เครื่องหมาย

- แนวทางผังเมืองรวม
- เขตติดต่อ
- เขตอำเภอ
- เขตตำบล เขตองค์การบริหารส่วนตำบล
- ทางหลวง
- ทางหลวง ทางรถไฟ
- ถนนลูกรัง พื้นถนนคอนกรีต
- สะพาน
- แม่น้ำ คลอง ลำราง
- ธารน้ำไหล ลำธารน้ำ
- คลองส่งน้ำ คลองชลประทาน
- เขื่อนกั้นน้ำ
- ภูเขา หนองน้ำ

- ที่ทำการอำเภอ
- สถานีตำรวจ

ท้องที่ที่จะวางและจัดทำผังเมืองรวม
ในเขตตำบลหนองสูงเหนือ ตำบลหนองสูง ตำบลโนนจาน
และเทศบาลตำบลหนองสูงเหนือ อำเภอหนองสูง จังหวัดมุกดาหาร

ผังเมืองรวมเมืองชุมชนหนองสูงเหนือ จังหวัดมุกดาหาร

(นาย.....)
ผู้อำนวยการทำผังเมืองรวมและผังเมืองเขต

(นาย.....)
อธิบดีกรมโยธาธิการและผังเมือง
กรมโยธาธิการและผังเมือง กระทรวงมหาดไทย
วันที่ เดือน ปี พ.ศ.