



# บันทึกข้อความ

สำนักฯ (อย.)  
 รับที่ 4745  
 - 5 พ.ศ. 2560  
 เวลา 14.49

ส่วนราชการ สำนักงานเลขาธิการกรม ฝ่ายพัสดุ โทร ๐-๒๕๔๐-๗๗๘๗  
 ที่ สธ ๑๐๐๑/ว ๕๑๒๗ ลงวันที่ ๒๕๖๐  
 เรื่อง แจ้งเวียนหนังสือจากหน่วยงานภายนอก

เรียน ผู้อำนวยการสำนักฯ

ตามหนังสือกรมโยธาธิการและผังเมือง ที่ มท ๐๗๑๔.๓/ว ๕๑๒๗ ลงวันที่ ๔ เมษายน ๒๕๖๐ เรื่อง การวางและจัดทำผังเมืองรวมชุมชนศรีวิไล และผังเมืองรวมชุมชนศรีพนา จังหวัดบึงกาฬ, ที่ มท ๐๗๑๔.๓/ว ๕๑๒๙ ลงวันที่ ๔ เมษายน ๒๕๖๐ เรื่อง การวางและจัดทำผังเมืองรวมชุมชนน้ำปาด จังหวัดอุตรดิตถ์ และ ที่ มท ๐๗๑๔.๓/ว ๕๑๓๒ ลงวันที่ ๔ เมษายน ๒๕๖๐ เรื่อง การวางและจัดทำผังเมืองรวมเมืองทุ่งสง จังหวัดนครศรีธรรมราช (ปรับปรุงครั้งที่ ๒) นั้น

สำนักงานเลขาธิการกรม ฝ่ายพัสดุ ขอส่งสำเนาหนังสือ เรื่อง แจ้งเวียนหนังสือจากหน่วยงานภายนอก เพื่อประชาสัมพันธ์ให้ข้าราชการและเจ้าหน้าที่ในสำนักงานคณะกรรมการอาหารและยาทราบ ดังเอกสารแนบท้ายนี้

จึงเรียนมาเพื่อโปรดทราบด้วย จะเป็นพระคุณ

<input checked="" type="checkbox"/> บริหาร	<input type="checkbox"/> Pre	<input type="checkbox"/> พัฒนาระบบ
<input type="checkbox"/> Post	<input type="checkbox"/> กำหนดฯ	<input type="checkbox"/> นโยบายฯ
<input type="checkbox"/> แผนไทยฯ	<input type="checkbox"/> โปรดทราบ	<input type="checkbox"/> โปรดพิจารณา
<input checked="" type="checkbox"/> โปรดแจ้งเวียน	<input type="checkbox"/>	<input type="checkbox"/>

(นางทิพยา ตั้งสิริสวรรณ)

เลขาธิการกรม

(นางสาวสุกัญญา เจียรพงษ์)  
 ผู้อำนวยการสำนักฯ

คุณ รัชนิวรรณ  
 โปรด  แจ้งเวียน  
 ปิดประกาศ

(นางสาวสุกัญญา ตรีสัมพันธ์)  
 หัวหน้าฝ่ายบริหารทั่วไป

๖๖๒  
วันที่ 12 4 พ.ย. 2560  
เวลา 9.16



สำนักงานคณะกรรมการอาหารและยา  
เลขรับ 15488  
วันที่ 19 พ.ย. 2560  
เวลา 11.26

ที่ มท ๐๗๑๔.๓/ว ๕๑๒๗

กรมโยธาธิการและผังเมือง  
๒๑๘/๑ ถนนพระรามที่ ๖  
เขตพญาไท กทม. ๑๐๕๐๐

๕ เมษายน ๒๕๖๐

ห้องรองเลขาธิการฯ ๒  
เลขรับ 1247  
วันที่ 20 พ.ย. 2560  
เวลา 15.34

เรื่อง การวางและจัดทำผังเมืองรวมชุมชนศรีวิไล และผังเมืองรวมชุมชนศรีพนา จังหวัดบึงกาฬ  
เรียน ผู้อำนวยการสำนักงานคณะกรรมการอาหารและยา

- สิ่งที่ส่งมาด้วย ๑. คำบรรยายแนวเขตผังเมืองรวมชุมชนศรีวิไล และผังเมืองรวมชุมชนศรีพนา จังหวัดบึงกาฬ จำนวน ๒ แผ่น  
๒. แผนที่แสดงเขตท้องที่ที่จะวางและจัดทำผังเมืองรวมชุมชนศรีวิไล และผังเมืองรวมชุมชนศรีพนา จังหวัดบึงกาฬ ขนาด A๓ จำนวน ๒ แผ่น  
๓. แผนที่แสดงเขตท้องที่ที่จะวางและจัดทำผังเมืองรวมชุมชนศรีวิไล และผังเมืองรวมชุมชนศรีพนา จังหวัดบึงกาฬ บนแผนที่ของกรมแผนที่ทหาร ขนาด A๓ จำนวน ๒ แผ่น

ด้วยกรมโยธาธิการและผังเมือง ได้มีการกำหนดเขตท้องที่ที่จะวางและจัดทำผังเมืองรวมชุมชนศรีวิไล และผังเมืองรวมชุมชนศรีพนา จังหวัดบึงกาฬ บริเวณพื้นที่ตามสิ่งที่ส่งมาด้วย เพื่อดำเนินการออกกฎกระทรวงให้ใช้บังคับผังเมืองรวม ตามพระราชบัญญัติการผังเมือง พ.ศ. ๒๕๑๘

ฉะนั้น หากหน่วยงานของท่านมีที่ดิน ถนน ภูมิหาย หรือระเบียบ รวมทั้งโครงการก่อสร้างอาคารต่าง ๆ ในบริเวณพื้นที่ที่จะวางและจัดทำผังเมืองรวมชุมชนศรีวิไล และผังเมืองรวมชุมชนศรีพนา จังหวัดบึงกาฬ ที่ได้ลงนามอนุญาต/อนุมัติแล้ว ขอได้โปรดแจ้งรายละเอียดพร้อมส่งสำเนาเอกสารที่เกี่ยวข้องให้กรมโยธาธิการและผังเมืองทราบ ภายในระยะเวลา ๖๐ วัน นับตั้งแต่ได้รับหนังสือฉบับนี้ เพื่อใช้เป็นข้อมูลประกอบการวางและจัดทำผังเมืองรวมดังกล่าว และถ้ามีความเห็น ข้อเสนอแนะประการใดเกี่ยวกับการวางผังเมืองรวมในพื้นที่ดังกล่าว โปรดแจ้งให้กรมโยธาธิการและผังเมืองทราบด้วย จะขอบคุณยิ่ง

เรียน เลขาธิการฯ (5.4)

เพื่อโปรดทราบและพิจารณา

ต่อไปด้วย จะเป็นพระคุณ

นางทิพย์ฯ (ตั้งศรีวิไลรวม)

ผู้อำนวยการกรม

19 พ.ย. 2560

สำนักวิศวกรรมกรมผังเมือง ส่วนแผนที่

โทร ๐ ๒๒๐๑ ๘๑๐๑

โทรสาร ๐ ๒๒๔๕ ๘๘๖๐

ขอแสดงความนับถือ

902

(นายโอฬาร ศักย์โรจน์กุล)

รองอธิบดีกรมโยธาธิการและผังเมือง ปฏิบัติราชการแทน

อธิบดีกรมโยธาธิการและผังเมือง

เพื่อโปรดทราบและพิจารณา

ดำเนินการต่อไปด้วย จะเป็นพระคุณ)

๓๗

นางสาวกมลวรรณ อินทนะ

หัวหน้ากองช่างโยธา

กองช่างโยธา กรมโยธาธิการและผังเมือง

21 พ.ย

มอบสำนัก/กอง.....ดำเนินการ

Dam hi

๒๑ พ.ย. ๖๐

(นายสมชาย บริชาทวิกิจ)

ผู้อำนวยการสำนักค่านอาหารและยา

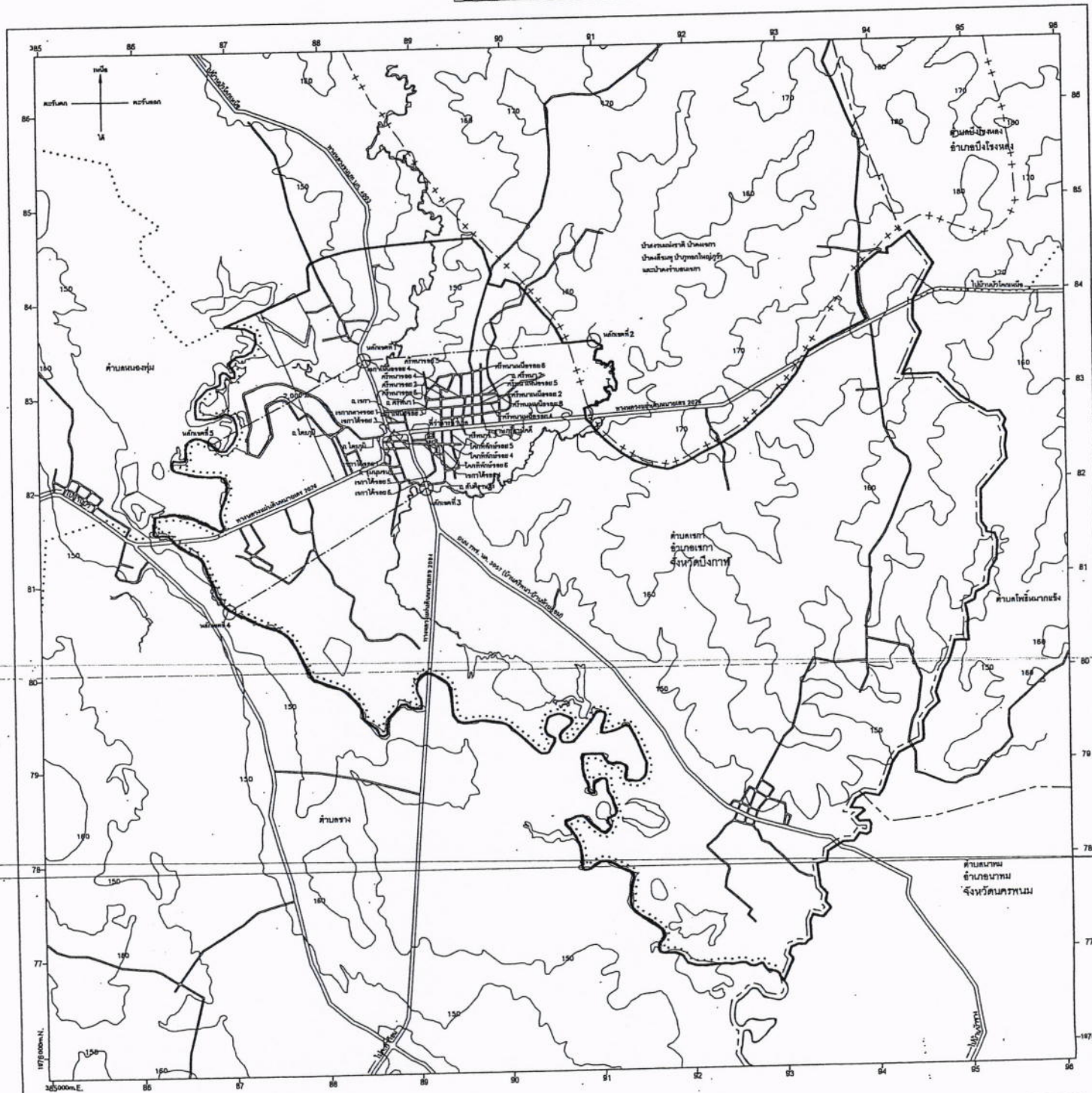
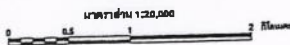
ปฏิบัติราชการแทนเลขาธิการคณะกรรมการอาหารและยา

คำบรรยายแนวเขต  
ฝั่งเมืองรวมชุมชนศรีพนา จังหวัดบึงกาฬ

ขอบเขตของพื้นที่ที่จะดำเนินการวางและจัดทำฝั่งเมืองรวมชุมชนศรีพนา ครอบคลุมพื้นที่ทั้งหมดของเทศบาลตำบลศรีพนา และพื้นที่บางส่วนขององค์การบริหารส่วนตำบลเซกา มีพื้นที่วางฝั่งประมาณ ๓๙.๘๔ ตารางกิโลเมตร หรือ ๒๔,๙๐๐ ไร่ โดยมีขอบเขต ดังนี้

ทิศเหนือ	จดเส้นขนานระยะ ๒,๐๐๐ เมตร กับศูนย์กลางทางหลวงแผ่นดินหมายเลข ๒๐๒๖ ฟากเหนือ แนวเขตป่าสงวนแห่งชาติ ป่าดงเซกา ป่าดงสีชมพู ป่าภูทอกใหญ่ภูวัว และป่าดงช้าบอนเซกา แนวเขตปฏิรูปที่ดินเพื่อการเกษตรกรรม ป่าดงเซกา ป่าดงสีชมพู ป่าภูทอกใหญ่ภูวัว และป่าดงช้าบอนเซกา และแนวเขตเทศบาลตำบลศรีพนา ระหว่างหลักเขตที่ ๑ หลักเขตที่ ๒ กับหลักเขตที่ ๓
ทิศตะวันออก	จดแนวเขตป่าสงวนแห่งชาติ ป่าดงเซกา ป่าดงสีชมพู ป่าภูทอกใหญ่ภูวัว และป่าดงช้าบอนเซกา และแนวเขตปฏิรูปที่ดินเพื่อการเกษตรกรรม ป่าดงเซกา ป่าดงสีชมพู ป่าภูทอกใหญ่ภูวัว และป่าดงช้าบอนเซกา แนวเขตซึ่งเป็นเส้นแบ่งเขตการปกครองระหว่างตำบลเซกา อำเภอเซกากับตำบลบึงโขงหลง อำเภอบึงโขงหลง และแนวเขตซึ่งเป็นเส้นแบ่งเขตการปกครองระหว่างตำบลเซกา อำเภอเซกา กับตำบลโพธิ์หมากแข้ง อำเภอบึงโขงหลง
ทิศใต้	จดแนวเขตซึ่งเป็นเส้นแบ่งเขตการปกครองระหว่างตำบลเซกา อำเภอเซกา จังหวัดบึงกาฬ กับตำบลนาทม อำเภอนาทม จังหวัดนครพนม และแนวเขตซึ่งเป็นเส้นแบ่งเขตการปกครองระหว่างตำบลเซกากับตำบลซาง
ทิศตะวันตก	จดแนวเขตซึ่งเป็นเส้นแบ่งเขตการปกครองระหว่างตำบลเซกากับตำบลหนองทุ่ม

แผนที่แสดงเขตท้องที่ที่จะวางและจัดทำผังเมืองรวมชุมชนสหภาพ  
อำเภอเวียง จังหวัดปทุมธานี

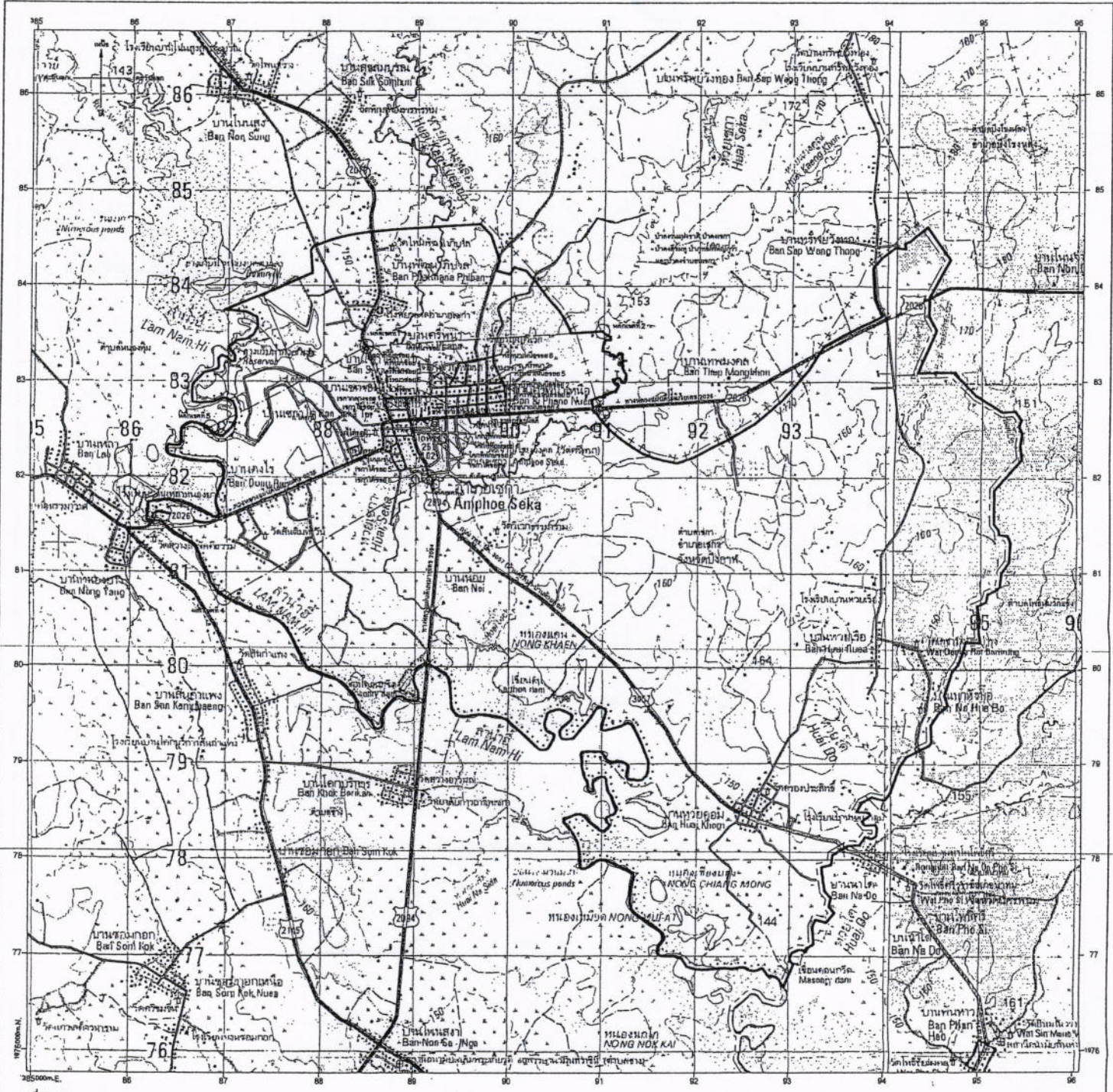
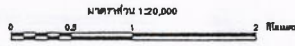


ผังเมืองรวมชุมชนสหภาพ จังหวัดปทุมธานี

- เครื่องหมาย**
- เขตผังเมืองรวม
  - เขตตำบล
  - เขตอำเภอ
  - ..... เขตตำบล เขตอำเภอที่บริเวณส่วนด้าน
  - หนองน้ำ
  - ..... หนองน้ำชั่วคราว หนองน้ำตามฤดูกาล
  - ..... หนองน้ำสาธารณะ หนองน้ำที่ราษฎรใช้ประโยชน์
  - ===== รางรถไฟ
  - ===== รางรถ
  - ===== รางน้ำ
  - ===== รางน้ำ คสล. ระบายน้ำ
  - ===== รางน้ำ คสล. ระบายน้ำ
  - ===== รางน้ำ คสล. ระบายน้ำ
  - ===== รางน้ำ คสล. ระบายน้ำ
  - ===== รางน้ำ คสล. ระบายน้ำ
- ◎ สำนักงาน  
X หนอง

กรมการผังเมือง  
กรมโยธาธิการและผังเมือง  
กรมโยธาธิการและผังเมือง กรุงเทพมหานคร  
พ.ศ. ๒๕๓๖

แผนที่แสดงเขตท้องที่ราชการและจัดทำผังเมืองชุมชนศรีพนา  
อำเภอเซกา จังหวัดบึงกาฬ



- มาตราส่วน
- เขตท้องที่ราชการ
  - เขตจังหวัด
  - เขตอำเภอ
  - เขตตำบล เขตองค์การบริหารส่วนตำบล
  - เขตเทศบาล
  - เขตองค์การบริหารส่วนจังหวัด เขตองค์การบริหารส่วนจังหวัด
  - เขตเทศบาล องค์การบริหารส่วนตำบล
  - คลอง
  - แม่น้ำ คลอง คู
  - ลำน้ำ ลำห้วย ลำธาร
  - คลองน้ำไหล คลองระบายน้ำ
  - คลองน้ำนิ่ง
  - คลองน้ำท่วม
  - คลองน้ำเสีย

◎ ตำบลท่าคันโท  
x เขตรักษาพันธุ์สัตว์ป่า

ผังเมืองชุมชนศรีพนา จังหวัดบึงกาฬ

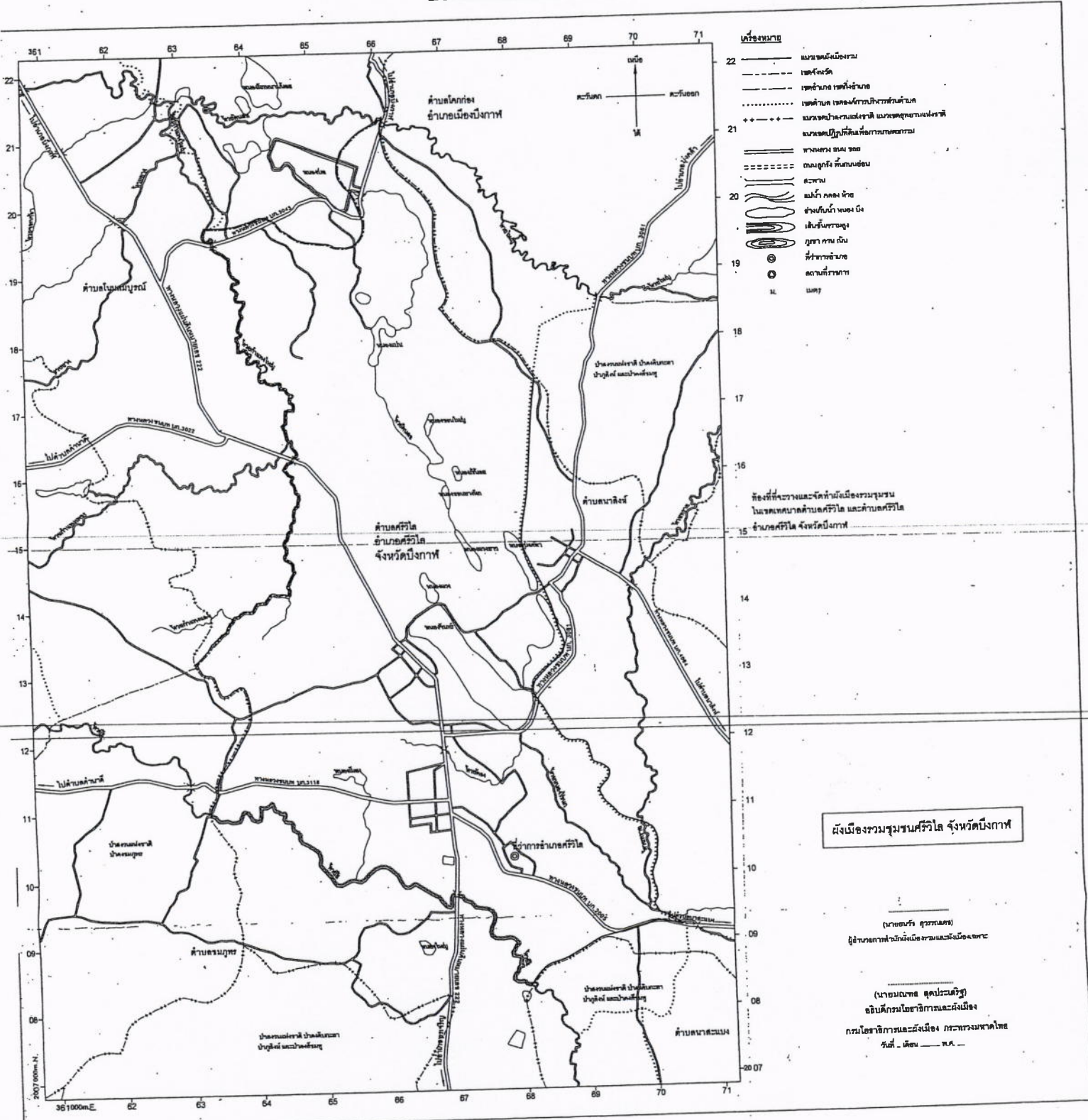
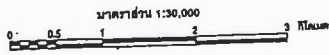
ผู้ดำเนินการจัดทำผังเมืองชุมชนศรีพนา  
(นาย.....)  
อธิบดีกรมโยธาธิการและผังเมือง  
กรมโยธาธิการและผังเมือง กรุงเทพมหานคร  
พ.ศ. ๒๕๖๓

คำบรรยายแนวเขต  
ผังเมืองรวมชุมชนศรีวิไล จังหวัดบึงกาฬ

ขอบเขตของพื้นที่ที่จะดำเนินการวางและจัดทำผังเมืองรวมชุมชนศรีวิไล ครอบคลุมพื้นที่ของเทศบาลตำบลศรีวิไลบางส่วน มีพื้นที่วางผังประมาณ ๔๔.๘๓ ตารางกิโลเมตร หรือ ๒๘,๐๒๐ ไร่ โดยมีขอบเขต ดังนี้

- |             |   |
|-------------|---|
| ทิศเหนือ    | จดแนวเขตซึ่งเป็นเส้นแบ่งเขตการปกครองระหว่างตำบลศรีวิไล อำเภอศรีวิไลกับตำบลโคกก่อง อำเภอเมืองบึงกาฬ  |
| ทิศตะวันออก | จดแนวเขตป่าสงวนแห่งชาติ ป่าดงดิบกะลา ป่ากุสุมิงห์และป่าดงสีชมพู เขตปฏิรูปที่ดินเพื่อการเกษตรกรรม ป่าดงดิบกะลา ป่ากุสุมิงห์และป่าดงสีชมพู แนวเขตซึ่งเป็นเส้นแบ่งเขตการปกครองระหว่างตำบลศรีวิไลกับตำบลนาสิงห์ และแนวเขตซึ่งเป็นเส้นแบ่งเขตการปกครองระหว่างตำบลศรีวิไลกับตำบลนาสะแบง |
| ทิศใต้      | จดแนวเขตป่าสงวนแห่งชาติ ป่าดงดิบกะลา ป่ากุสุมิงห์และป่าดงสีชมพู เขตปฏิรูปที่ดินเพื่อการเกษตรกรรม ป่าดงดิบกะลา ป่ากุสุมิงห์และป่าดงสีชมพู และแนวเขตซึ่งเป็นเส้นแบ่งเขตการปกครองระหว่างตำบลศรีวิไลกับตำบลชมพู   |
| ทิศตะวันตก  | จดแนวเขตป่าสงวนแห่งชาติ ป่าดงชมพูพร เขตปฏิรูปที่ดินเพื่อการเกษตรกรรม ป่าดงชมพูพร และแนวเขตซึ่งเป็นเส้นแบ่งเขตการปกครองระหว่างตำบลศรีวิไล อำเภอศรีวิไลกับตำบลโนนสมบูรณ์ อำเภอเมืองบึงกาฬ   |

แผนที่แสดงเขตท้องที่ที่จะวางและจัดทำผังเมืองรวมชุมชนศรีวิไล  
อำเภอศรีวิไล จังหวัดบึงกาฬ



เครื่องหมาย

- แนวเขตผังเมืองรวม
- - - - เขตจังหวัด
- - - - เขตอำเภอ เขตกิ่งอำเภอ
- ..... เขตตำบล เขตองค์การบริหารส่วนตำบล
- + + + + แนวเขตป่าสงวนแห่งชาติ แนวเขตอุทยานแห่งชาติ
- ..... แนวเขตปฏิรูปที่ดินเพื่อการเกษตรกรรม
- ==== ทางหลวง ถนน รถม
- ถนนลูกรัง ทางบกขออน
- ~~~~~ สะพาน
- ~~~~~ แม่น้ำ คลอง ห้วย
- ~~~~~ ลำน้ำ ลำห้วย บึง
- ~~~~~ เส้นชั้นความสูง
- ภูเขา ภูเขา ดิน
- ◎ ที่ทำการอำเภอ
- ◎ สถานีราชการ
- ๙ เขต

ท้องที่ที่จะวางและจัดทำผังเมืองรวมชุมชน  
ในเขตเทศบาลตำบลศรีวิไล และตำบลศรีวิไล  
อำเภอศรีวิไล จังหวัดบึงกาฬ

ผังเมืองรวมชุมชนศรีวิไล จังหวัดบึงกาฬ

(นายอนุสรณ์ สุวรรณภร)

ผู้อำนวยการสำนักงานผังเมืองและผังเมือง

(นายสมนทล สุดประเสริฐ)

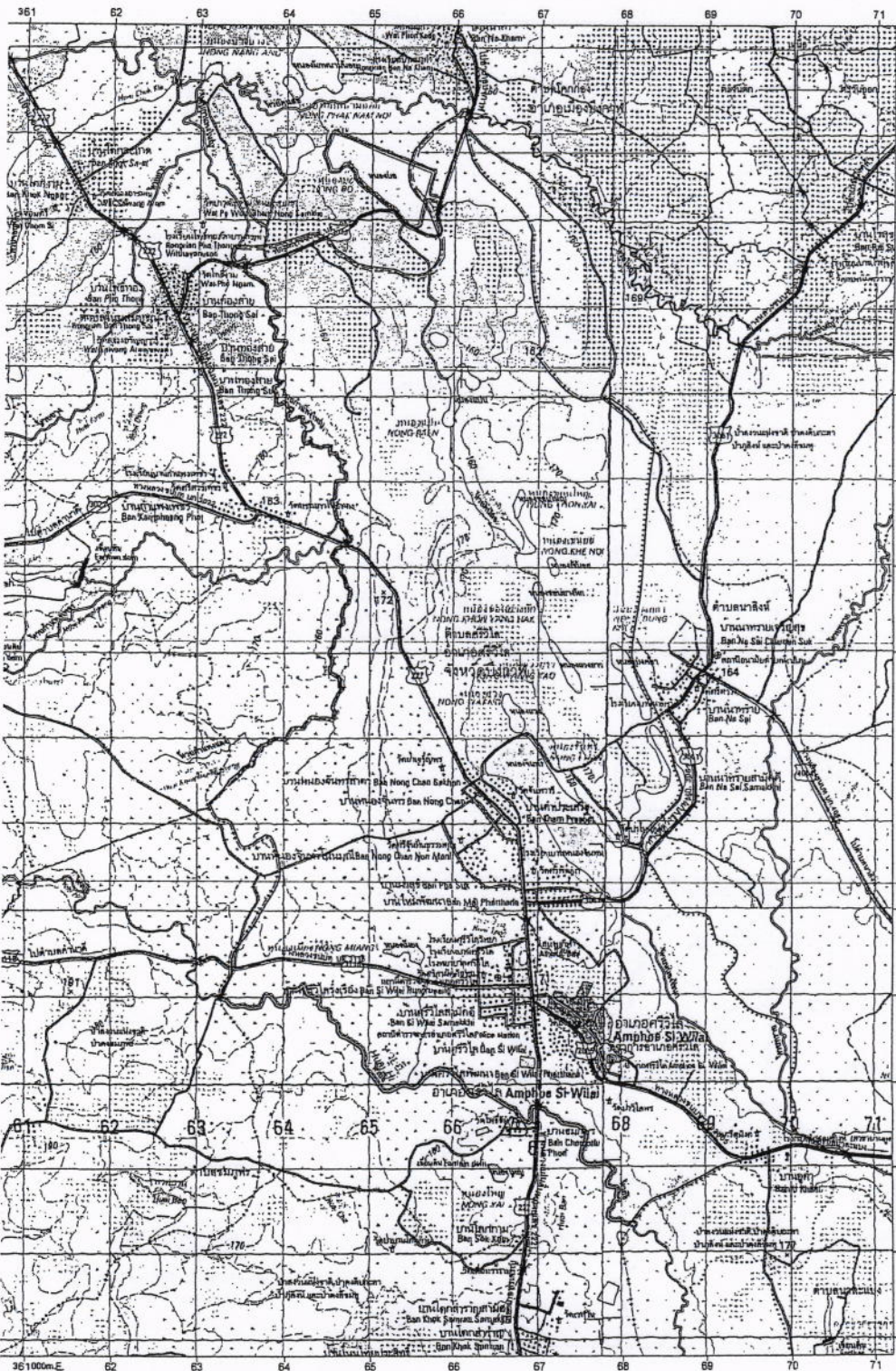
อธิบดีกรมโยธาธิการและผังเมือง

กรมโยธาธิการและผังเมือง กระทรวงมหาดไทย

วันที่ - เดือน - พ.ศ. -

แผนที่แสดงเขตท้องที่ที่จะวางและจัดทำผังเมืองรวมชุมชนศรีวิไล  
อำเภอศรีวิไล จังหวัดบึงกาฬ

มาตราส่วน 1:30,000



- 4** **เครื่องหมาย**
- 22 ————— แนวเขตผังเมืองรวม
  - เขตจังหวัด
  - เขตอำเภอ เขตกิ่งอำเภอ
  - เขตตำบล เขตองค์การบริหารส่วนตำบล
  - +++++ แนวเขตป่าคุ้มครองแห่งชาติ แนวเขตอุทยานแห่งชาติ
  - ==== แนวเขตปฏิรูปที่ดินเพื่อเกษตรกรรม
  - ===== ทางหลวง ถนน รอย
  - ถนนลูกรัง พื้นถนนอ่อน
  - ===== ความหนา
  - ===== แม่น้ำ คลอง ห้วย
  - ===== อ่างน้ำบาดาล แหล่งน้ำ
  - ===== เส้นชั้นความสูง
  - ===== ภูเขา ทราย เ็น
  - 19 ○ ที่วัดราษฎร์
  - สถานีตำรวจ
  - ม. นคร

ท้องที่ที่จะวางและจัดทำผังเมืองรวมชุมชน  
ในเขตเทศบาลตำบลศรีวิไล และตำบลศรีวิไล

ผังเมืองรวมชุมชนศรีวิไล จังหวัดบึงกาฬ

(นายสุวิทย์ สุวรรณคง)  
ผู้อำนวยการสำนักงานผังเมืองและผังเมืองพิเศษ

(นายสมชาย คุ้มประเสริฐ)  
อธิบดีกรมโยธาธิการและผังเมือง  
กรมโยธาธิการและผังเมือง กระทรวงมหาดไทย  
วันที่ เดือน พ.ศ. ...



ผ่านพิลัด 660  
เลขที่.....  
วันที่ 24 มี.ย. 2560  
เวลา 9.15



สำนักงานคณะกรรมการอาหารและยา  
13513  
วันที่ 9 มี.ย. 2560  
เวลา 15.30

ที่ มท ๐๗๑๔๓/ว ๕๑๒๕

กรมโยธาธิการและผังเมือง  
๒๑๘/๑ ถนนพระรามที่ ๖  
เขตพญาไท กทม. ๑๐๕๐๐

๕ เมษายน ๒๕๖๐

เรื่อง การวางและจัดทำผังเมืองรวมชุมชนน้ำปาด จังหวัดอุดรดิตถ์  
เรียน ผู้อำนวยการสำนักงานคณะกรรมการอาหารและยา

ห้องรองเลขาธิการฯ (๒)  
เลขรับ 1248  
วันที่ 20 มี.ย. 2560  
เวลา 15.30 น.

- สิ่งที่ส่งมาด้วย
๑. แนวเขตผังเมืองรวมชุมชนน้ำปาด จังหวัดอุดรดิตถ์ จำนวน ๑ แผ่น
  ๒. แผนที่แสดงเขตท้องที่ที่จะวางและจัดทำผังเมืองรวมชุมชนน้ำปาด จังหวัดอุดรดิตถ์ ขนาด A๓ จำนวน ๑ แผ่น
  ๓. แผนที่แสดงเขตท้องที่ที่จะวางและจัดทำผังเมืองรวมชุมชนน้ำปาด จังหวัดอุดรดิตถ์ บนแผนที่ของกรมแผนที่ทหาร ขนาด A๓ จำนวน ๑ แผ่น

ด้วยกรมโยธาธิการและผังเมือง ได้มีการกำหนดเขตท้องที่ที่จะวางและจัดทำผังเมืองรวมชุมชนน้ำปาด จังหวัดอุดรดิตถ์ บริเวณพื้นที่ตามสิ่งที่ส่งมาด้วย เพื่อดำเนินการออกกฎกระทรวงให้ใช้บังคับผังเมืองรวม ตามพระราชบัญญัติการผังเมือง พ.ศ. ๒๕๑๘

ฉะนั้น หากหน่วยงานของท่านมีที่ดิน ถนน กฎหมาย หรือระเบียบ รวมทั้งโครงการก่อสร้างอาคารต่าง ๆ ในบริเวณพื้นที่ที่จะวางและจัดทำผังเมืองรวมชุมชนน้ำปาด จังหวัดอุดรดิตถ์ ที่ได้ลงนามอนุญาต/อนุมัติแล้ว ขอได้โปรดแจ้งรายละเอียดพร้อมส่งสำเนาเอกสารที่เกี่ยวข้องให้กรมโยธาธิการและผังเมืองทราบภายในระยะเวลา ๖๐ วัน นับตั้งแต่ได้รับหนังสือฉบับนี้ เพื่อใช้เป็นข้อมูลประกอบการวางและจัดทำผังเมืองรวมดังกล่าว และถ้ามีความเห็น ข้อเสนอแนะประการใดเกี่ยวกับการวางผังเมืองรวมในพื้นที่ดังกล่าว โปรดแจ้งให้กรมโยธาธิการและผังเมืองทราบด้วย จะขอบคุณยิ่ง

เรียน หัวหน้า.....

ขอแสดงความนับถือ

เพื่อโปรดทราบและพิจารณา

เรียน เลขาธิการฯ (๕.๔)

9.15

ดำเนินการต่อไปด้วย จะเป็นพระคุณ

เพื่อโปรดทราบและพิจารณา

(นายโอฬาร ศักยโรจน์กุล)

กรมโยธาธิการและผังเมือง

ขอไปด้วย จะเป็นพระคุณ

รองอธิบดีกรมโยธาธิการและผังเมือง ปฏิบัติราชการแทน

อธิบดีกรมโยธาธิการและผังเมือง

อธิบดีกรมโยธาธิการและผังเมือง

21 มี.ย.

(นางทิพญา ตั้งสิริสงวน)

มอบสำนัก/กอง.....ดำเนินการ

เลขานุการกรม  
19 มี.ย. 2560

(นายสมชาย วิชากรกิจ)

ผู้อำนวยการสำนักด้านอาหารและยา

สำนักวิศวกรรมผังเมือง ส่วนแผนที่

ปฏิบัติราชการแทนเลขาธิการคณะกรรมการอาหารและยา

โทร ๐ ๒๒๐๑ ๘๑๐๑

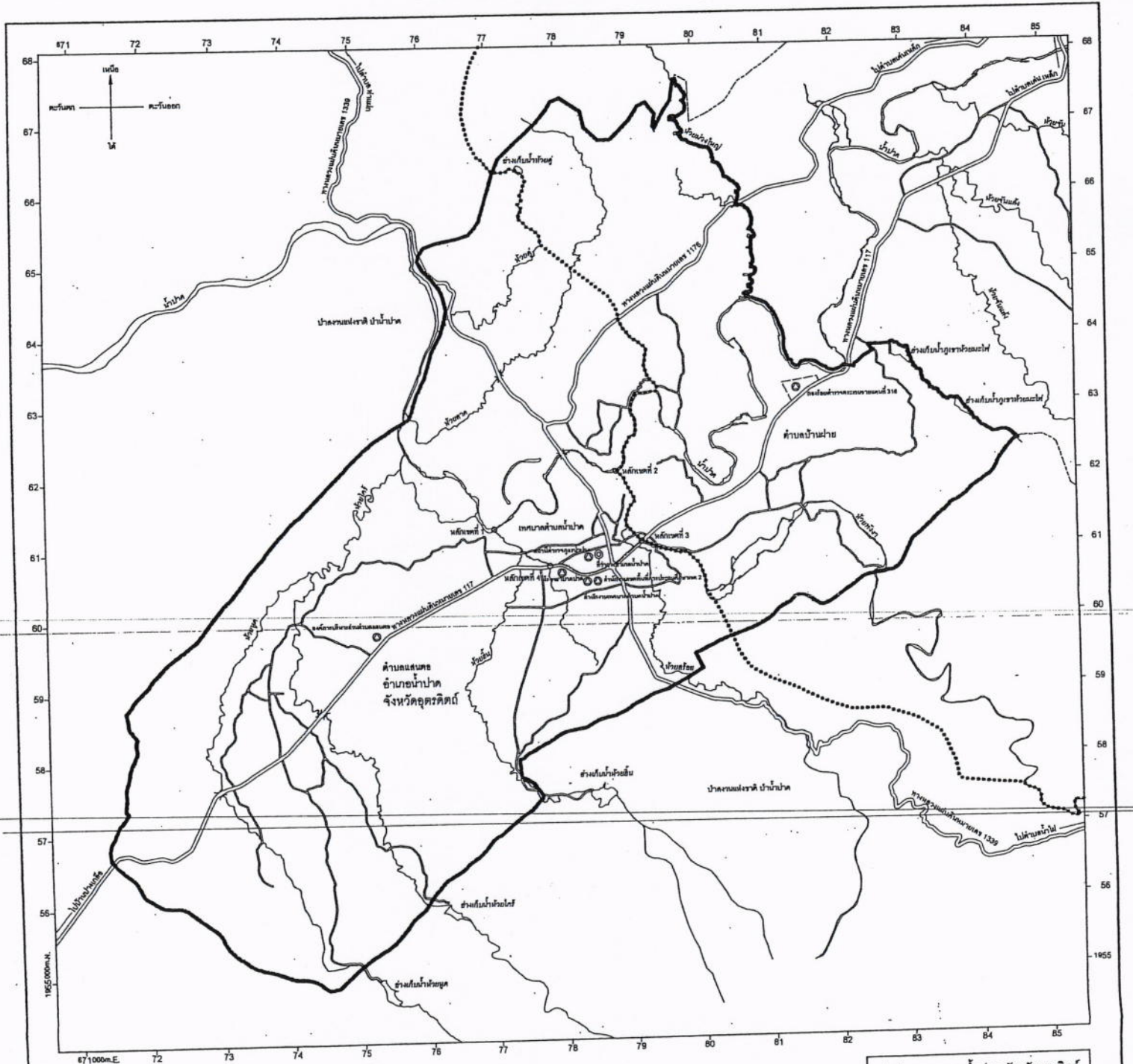
โทรสาร ๐ ๒๒๔๕ ๘๘๖๐

แนวเขตผังเมืองรวมชุมชนน้ำปาด จังหวัดอุดรธานี

- ด้านเหนือ จดแนวเขตป่าสงวนแห่งชาติ ป่าน้ำปาด
- ด้านตะวันออก จดห้วยม่วงใหญ่ ผังตะวันออก ไปทางทิศใต้ตามแนวห้วยม่วงใหญ่จนบรรจบกับน้ำปาด ผังเหนือ  
ไปทางทิศใต้ ตามแนวน้ำปาดจนบรรจบกับเส้นตรงที่ต่อตรงกับถนนไม่ปรากฏชื่อ ไปทางทิศ  
ตะวันออกเฉียงเหนือตามแนวถนนไม่ปรากฏชื่อจนบรรจบกับอ่างเก็บน้ำภูเขาห้วยมะไฟ ผังเหนือ  
และไปทางทิศตะวันออกเฉียงใต้ตามแนวอ่างเก็บน้ำภูเขาห้วยมะไฟจนบรรจบกับแนวเขตป่า  
สงวนแห่งชาติ ป่าน้ำปาด
- ด้านใต้ จดแนวเขตป่าสงวนแห่งชาติ ป่าน้ำปาด
- ด้านตะวันตก จดแนวเขตป่าสงวนแห่งชาติ ป่าน้ำปาด
- 
-

แผนที่แสดงเขตท้องที่ที่จะวางและจัดทำผังเมืองรวมชนบทน้ำปาด  
อำเภอเมือง จังหวัดอุดรธานี

มาตราส่วน 1:30,000



- เครื่องหมาย**
- (thick line) ขอบเขตผังเมืองรวม
  - (dotted line) เขตตำบล เขตองค์การบริหารส่วนตำบล
  - (thin line) เขตเทศบาล
  - (dashed line) ขอบเขตอำเภอเมืองหนองบัวลำภู
  - (dash-dot line) ขอบเขตอำเภอเมืองหนองบัวลำภู
  - (dotted line) เขตเทศบาล
  - (thick line) ทางหลวง 100 หรือ
  - (thin line) ธรรมดา
  - (wavy line) แม่น้ำ คลอง หนอง
  - (irregular shape) ส่วนที่นำมาจัดผังเมือง

- ⊙ ที่ทำการอำเภอ
- ⊙ สถานที่ราชการ

ท้องที่ที่จะวางและจัดทำผังเมืองรวม  
ในเขตตำบลหนอง และตำบลบ้านฝาย  
อำเภอเมือง จังหวัดอุดรธานี

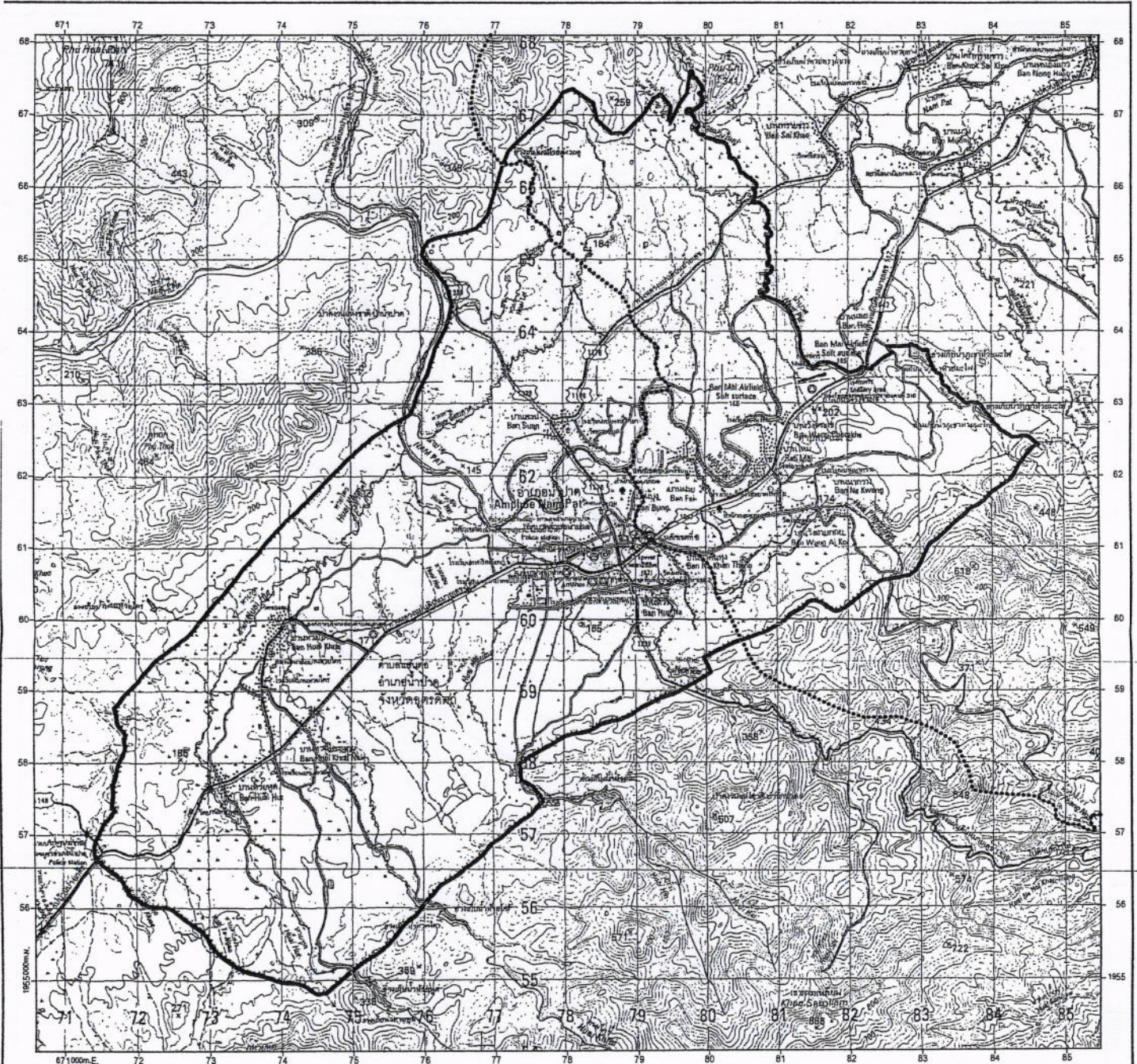
**ผังเมืองรวมชนบทน้ำปาด จังหวัดอุดรธานี**

(นายอนุวัตร สุวรรณเทศ)  
ผู้อำนวยการสำนักงานผังเมืองและผังเมืองและ

(นายอนุวัตร สุวรรณเทศ)  
อธิบดีกรมโยธาธิการและผังเมือง  
กรมโยธาธิการและผังเมือง กระทรวงมหาดไทย  
วันที่ .. เดือน .. พ.ศ. ....

แผนที่แสดงเขตท้องที่ที่จะวางและจัดทำผังเมืองรวมชุมชนน้ำปาด  
อำเภอเมือง จังหวัดอุตรดิตถ์

มาตราส่วน 1:30,000



- เครื่องหมาย**
- แนวเขตผังเมืองรวม
  - ..... เขตห้ามรถบรรทุกวิ่งผ่าน
  - ..... เขตเทศบาล
  - +++++ แนวเขตห้ามรถบรรทุกวิ่งผ่าน
  - ..... แนวเขตห้ามรถบรรทุกวิ่งผ่าน
  - ..... เขตเทศบาล
  - ..... ทางหลวง ๓๓๖
  - ..... สะพาน
  - ..... แม่น้ำ คลอง ห้วย
  - ..... อำเภอเมือง จังหวัด...

- ◎ ที่ว่าการอำเภอ
- ◎ สถานีตำรวจ

ท้องที่ที่จะวางและจัดทำผังเมืองรวม  
ในเขตตำบลและเขต และตำบลน้ำปาด  
อำเภอเมือง จังหวัดอุตรดิตถ์

ผังเมืองรวมชุมชนน้ำปาด จังหวัดอุตรดิตถ์

(นายสมเกียรติ สุวรรณเขต)  
ผู้อำนวยการสำนักงานผังเมืองและเขตเมือง

(นายสมเกียรติ สุวรรณเขต)  
อธิบดีกรมโยธาธิการและผังเมือง  
กรมโยธาธิการและผังเมือง กระทรวงมหาดไทย  
วันที่... เดือน... พ.ศ....

ฝ่ายพิธีการ  
เลขที่รับ  
วันที่ 24 เม.ย. 2560  
เวลา 9.46



ผู้ว่าราชการจังหวัด  
1348  
วันที่ 19 เม.ย. 2560  
เวลา 11.14

ที่ มท ๐๗๑๔.๗/ว ๕9๓๒

กรมโยธาธิการและผังเมือง  
๒๑๘/๑ ถนนพระรามที่ ๖  
เขตพญาไท กทม. ๑๐๕๐๐

๕ เมษายน ๒๕๖๐

ผู้ว่าราชการจังหวัด (4)  
เลขที่รับ 1246  
วันที่ 20 เม.ย. 2560  
เวลา 15.3046

เรื่อง การวางและจัดทำผังเมืองรวมเมืองทุ่งสง จังหวัดนครศรีธรรมราช (ปรับปรุงครั้งที่ ๒)  
เรียน ผู้อำนวยการสำนักงานคณะกรรมการอาหารและยา

- สิ่งที่ส่งมาด้วย
๑. ขอบเขตผังเมืองรวมเมืองทุ่งสง จังหวัดนครศรีธรรมราช (ปรับปรุงครั้งที่ ๒) จำนวน ๑ แผ่น
  ๒. แผนที่แสดงเขตท้องที่ที่จะวางและจัดทำผังเมืองรวมเมืองทุ่งสง จังหวัดนครศรีธรรมราช (ปรับปรุงครั้งที่ ๒) ขนาด A๓ จำนวน ๑ แผ่น
  ๓. แผนที่แสดงเขตท้องที่ที่จะวางและจัดทำผังเมืองรวมเมืองทุ่งสง จังหวัดนครศรีธรรมราช (ปรับปรุงครั้งที่ ๒) บนแผนที่ของกรมแผนที่ทหาร ขนาด A๓ จำนวน ๑ แผ่น

ด้วยกรมโยธาธิการและผังเมือง ได้มีการกำหนดเขตท้องที่ที่จะวางและจัดทำผังเมืองรวมเมืองทุ่งสง จังหวัดนครศรีธรรมราช (ปรับปรุงครั้งที่ ๒) บริเวณพื้นที่ตามสิ่งที่ส่งมาด้วย เพื่อดำเนินการออกกฎกระทรวงให้ใช้บังคับผังเมืองรวม ตามพระราชบัญญัติการผังเมือง พ.ศ. ๒๕๑๘

ฉะนั้น หากหน่วยงานของท่านมีที่ดิน ถนน กฎหมาย หรือระเบียบ รวมทั้งโครงการก่อสร้างอาคารต่าง ๆ ในบริเวณพื้นที่ที่จะวางและจัดทำผังเมืองรวมเมืองทุ่งสง จังหวัดนครศรีธรรมราช (ปรับปรุงครั้งที่ ๒) ที่ได้ลงนามอนุญาต/อนุมัติแล้ว ขอได้โปรดแจ้งรายละเอียดพร้อมส่งสำเนาเอกสารที่เกี่ยวข้องให้กรมโยธาธิการและผังเมืองทราบ ภายในระยะเวลา ๖๐ วัน นับตั้งแต่ได้รับหนังสือฉบับนี้ เพื่อใช้เป็นข้อมูลประกอบการวางและจัดทำผังเมืองรวมดังกล่าว และถ้ามีความเห็น ข้อเสนอแนะประการใดเกี่ยวกับการวางผังเมืองรวมในพื้นที่ดังกล่าว โปรดแจ้งให้กรมโยธาธิการและผังเมืองทราบด้วย จะขอบคุณยิ่ง

ขอแสดงความนับถือ

เรียน หัวหน้า.....

เพื่อโปรดทราบและพิจารณา

เรียน เลขาธิการฯ (๕.๔)

เพื่อโปรดทราบและพิจารณา

(นายไฉนสาร ศักยโรจน์กุล)

ดำเนินการต่อไปด้วย จะเป็นพระคุณ.

ต่อไปด้วย จะเป็นพระคุณ

รองอธิบดีกรมโยธาธิการและผังเมือง ปฏิบัติราชการแทนเลขาธิการคณะกรรมการอาหารและยา

อธิบดีกรมโยธาธิการและผังเมือง

หรือผู้บังคับการจังหวัด

นางทิพชญา ตั้งสิริสงวน

ผู้ว่าราชการจังหวัดนครศรีธรรมราช

21 เม.ย. 2560

19 เม.ย. 2560

ดำเนินการ

สำนักวิศวกรรมกรรมผังเมือง ส่วนแผนที่

โทร ๐ ๒๒๐๑ ๘๑๐๑

โทรสาร ๐ ๒๒๔๕ ๘๙๖๐

(นายสมชาย ปรีชาทริกิจ)

ผู้อำนวยการสำนักค่านอาหารและยา

ปฏิบัติราชการแทนเลขาธิการคณะกรรมการอาหารและยา

## ขอบเขตผังเมืองรวมเมืองทุ่งสง (ปรับปรุงครั้งที่ ๒)

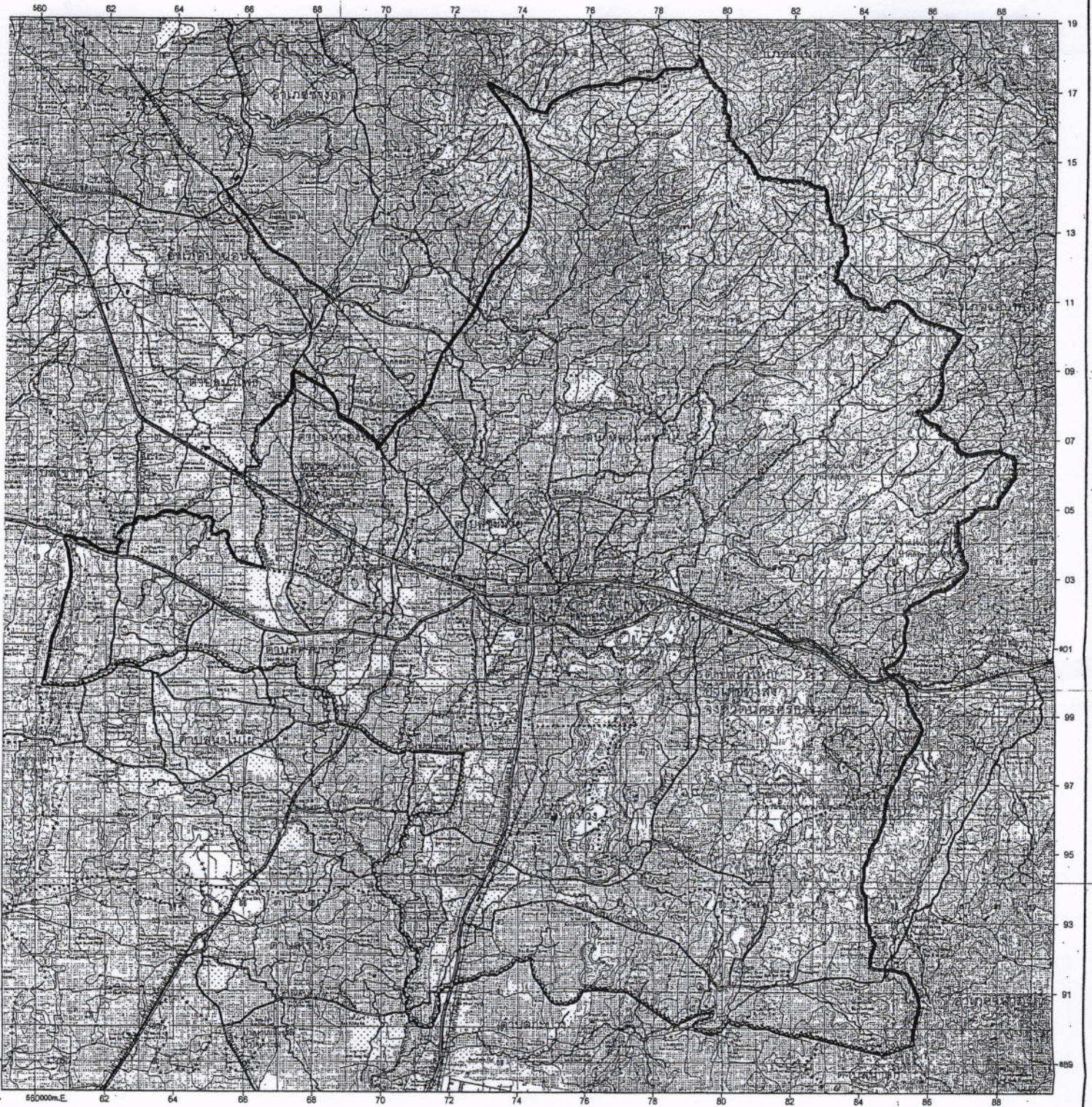
พื้นที่วางผังเมืองรวมเมืองทุ่งสงครอบคลุมพื้นที่ ๗ ตำบล ประกอบด้วย ตำบลนาหลวงเสน ตำบลถ้ำใหญ่ ตำบลหนองหงส์ ตำบลชะมาย ตำบลควนกรด ตำบลปากแพรก และตำบลที่วัง ของอำเภอทุ่งสง จังหวัดนครศรีธรรมราช มีพื้นที่ประมาณ ๔๐๕.๖๙ ตารางกิโลเมตร โดยมีขอบเขตผังเมืองรวมดังนี้

- |              |  |
|--------------|--|
| ด้านเหนือ    | จดเส้นแบ่งเขตการปกครองระหว่างอำเภอทุ่งสงกับอำเภอนาบอน เส้นแบ่งเขตการปกครองระหว่างอำเภอทุ่งสงกับอำเภอช้างกลาง และเส้นแบ่งเขตการปกครองระหว่างอำเภอทุ่งสงกับอำเภอลานสกา   |
| ด้านตะวันออก | จดเส้นแบ่งเขตการปกครองระหว่างอำเภอทุ่งสงกับอำเภอลานสกา เส้นแบ่งเขตการปกครองระหว่างอำเภอทุ่งสงกับอำเภอร่อนพิบูลย์ และเส้นแบ่งเขตการปกครองระหว่างอำเภอทุ่งสงกับอำเภอจุฬาภรณ์   |
| ด้านใต้      | จดเส้นแบ่งเขตการปกครองระหว่างตำบลที่วังกับตำบลน้ำตก และเส้นแบ่งเขตการปกครองระหว่างตำบลที่วังกับตำบลกะปาง   |
| ด้านตะวันตก  | จดเส้นแบ่งเขตการปกครองระหว่างตำบลที่วังกับตำบลเขาโร เส้นแบ่งเขตการปกครองระหว่างตำบลที่วังกับตำบลนาไม้ไผ่ เส้นแบ่งเขตการปกครองระหว่างตำบลควนกรดกับตำบลเขาขาว เส้นแบ่งเขตการปกครองระหว่างตำบลควนกรดกับตำบลนาโพธิ์ และเส้นแบ่งเขตการปกครองระหว่างตำบลหนองหงส์กับตำบลนาโพธิ์ |



แผนที่แสดงเขตท้องที่ที่จะวางและจัดทำผังเมืองรวมเมืองทุ่งสง  
อำเภอทุ่งสง จังหวัดนครศรีธรรมราช

มาตราส่วน 1 : 60,000  
0 0.5 1 2 3 4 กิโลเมตร



- เลกซ์หมาย**
- เขตผังเมืองรวม
  - เขตจังหวัด
  - เขตอำเภอ
  - เขตตำบล เขตองค์การบริหารส่วนตำบล
  - เขตเทศบาล
  - แนวเขตป่าสงวนแห่งชาติ แนวเขตอุทยานแห่งชาติ
  - แนวเขตอุทยานแห่งชาติทับลาน (ผืนป่า)
  - แนวสายส่งไฟฟ้าแรงสูง
  - ทางหลวง ถนน
  - ทางรถไฟ
  - สะพาน
  - แม่น้ำ คลอง หนอง
  - อ่างเก็บน้ำ เขื่อน ฝาย
  - คลองส่งน้ำ คลองระบายน้ำ
  - เขื่อนกั้นน้ำทะเล
  - ภูเขา หิน
  - ที่ทำการอำเภอ

ท้องที่ที่จะวางและจัดทำผังเมืองรวม  
ในเขตตำบลนาหลวงเสน ตำบลชะเมา ตำบลปากแพก ตำบลลำไใหญ่ ตำบลควนภพร  
ตำบลที่วัง และตำบลหนองหงส์ อำเภอทุ่งสง จังหวัดนครศรีธรรมราช

ผังเมืองรวมเมืองทุ่งสง จังหวัดนครศรีธรรมราช  
ปรับปรุงครั้งที่ 2

(นายเชนรี สุวรรณตา)  
ผู้อำนวยการทำผังเมืองรวมและผังเมืองเขต

(นายสมเดช อุดมประเสริฐ)  
อธิบดีกรมโยธาธิการและผังเมือง  
กรมโยธาธิการและผังเมือง กระทรวงมหาดไทย  
วันที่ เดือน พ.ศ. \_\_\_\_